

**ŠILUTĖS VYDŪNO GIMNAZIJA**

**2013–2014 m. m.**

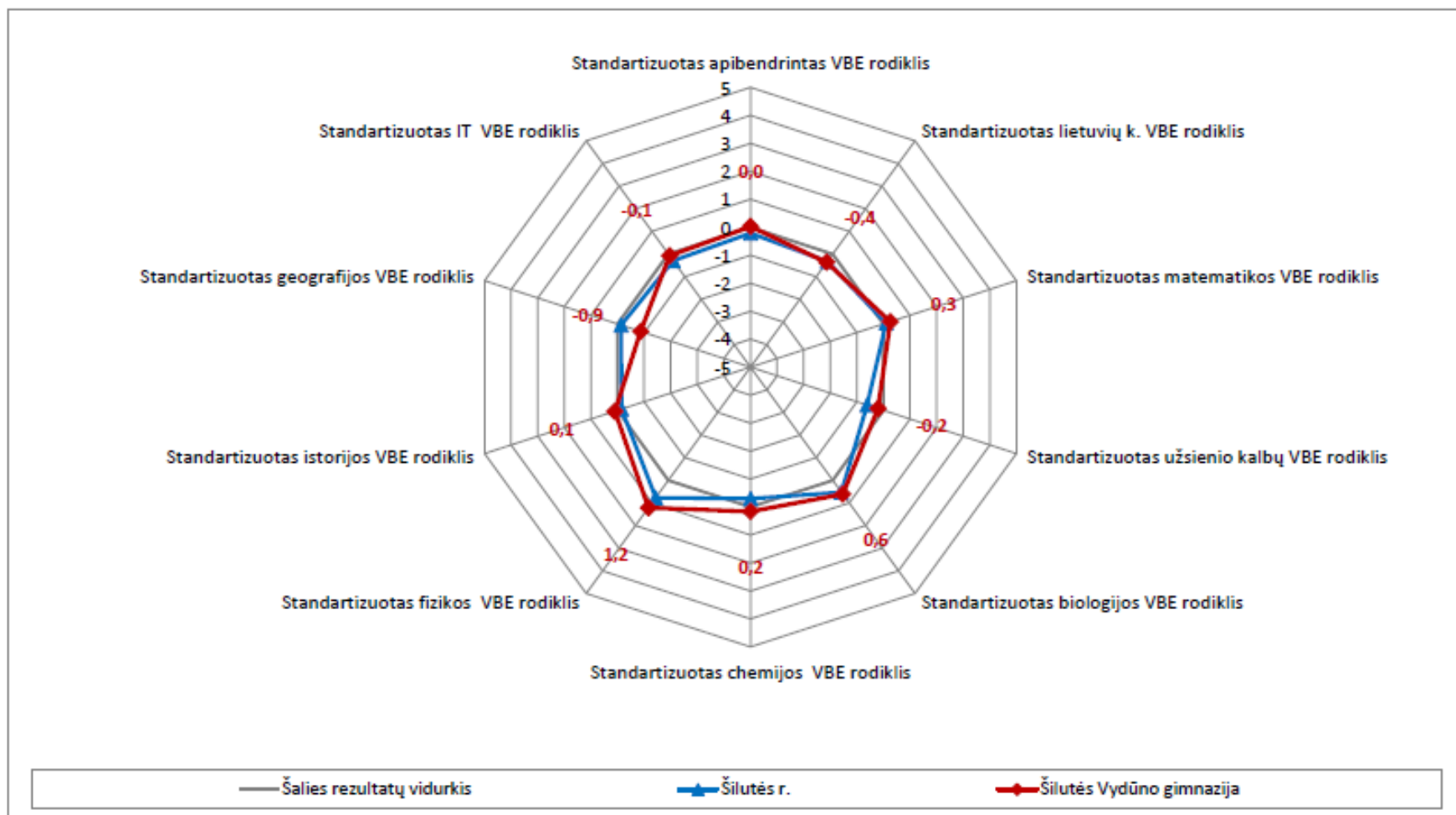
**Brandos egzaminų**

**(valstybinių bei mokyklinių) ir**

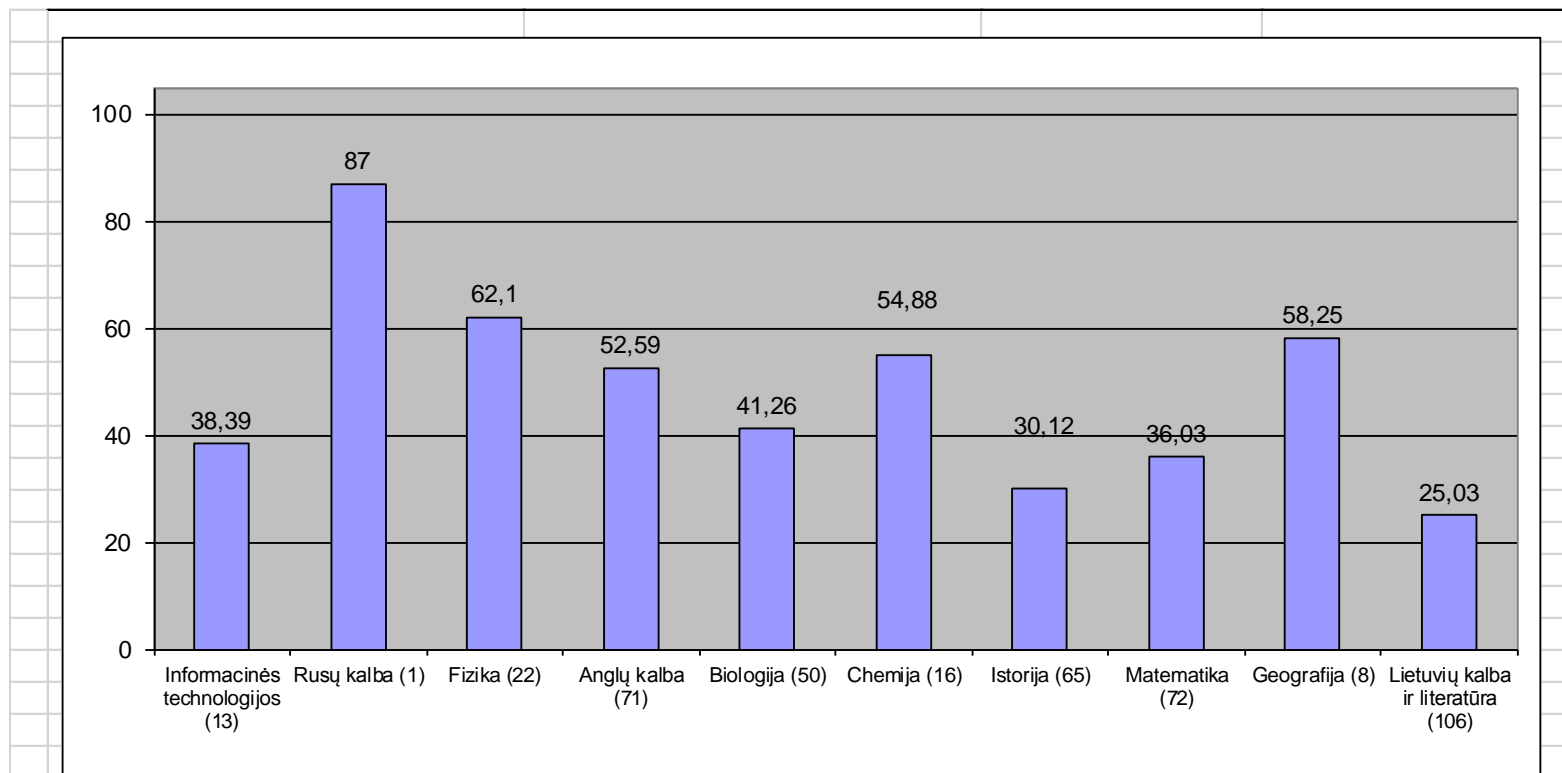
**PUPP lyginamoji analizė**

## Šilutės Vydūno gimnazijos 2014 m. VBE rezultatų lyginamoji analizė

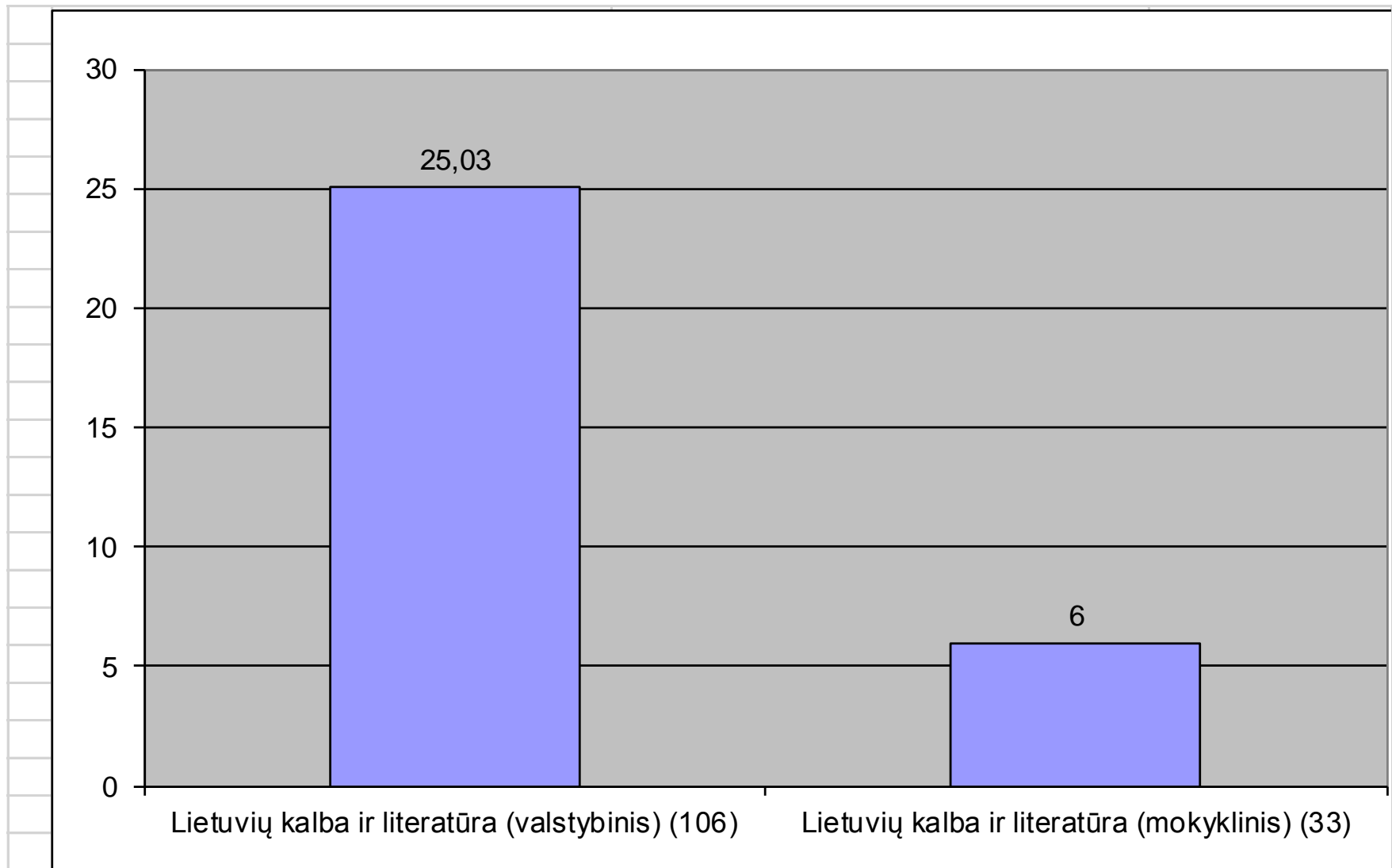
1 diagrama. Apibendrintų mokyklos 2014 m. VBE rezultatų palyginimas su šalies ir savivaldybės mokyklų rezultatais, naudojant standartizuotus taškus



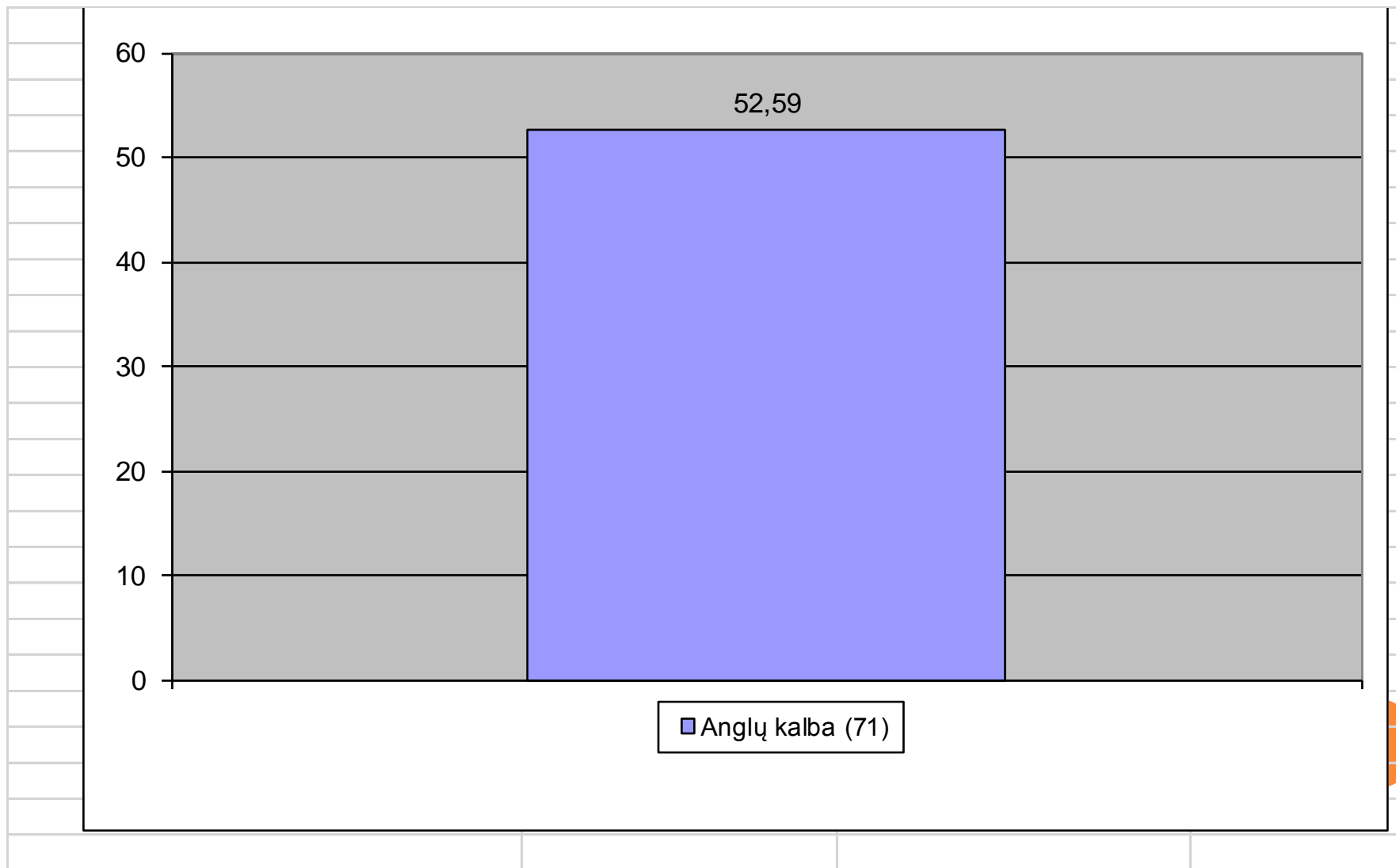
# BRANDOS EGZAMINŲ (VALSTYBINIŲ) IŠRANGAVIMAS PAGAL REZULTATŲ VIDURKIUS



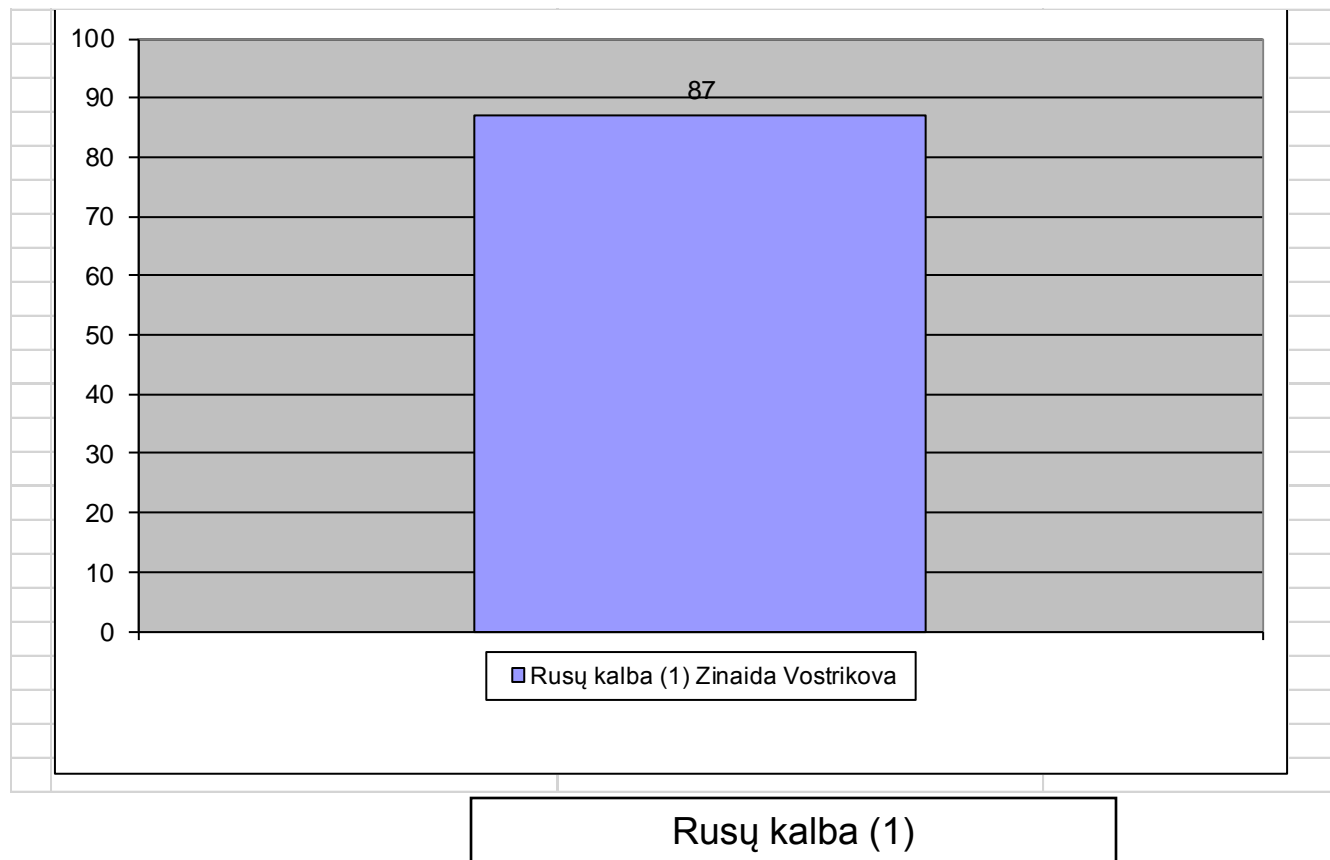
# LIETUVIŲ KALBOS IR LITERATŪROS EGZAMINAS



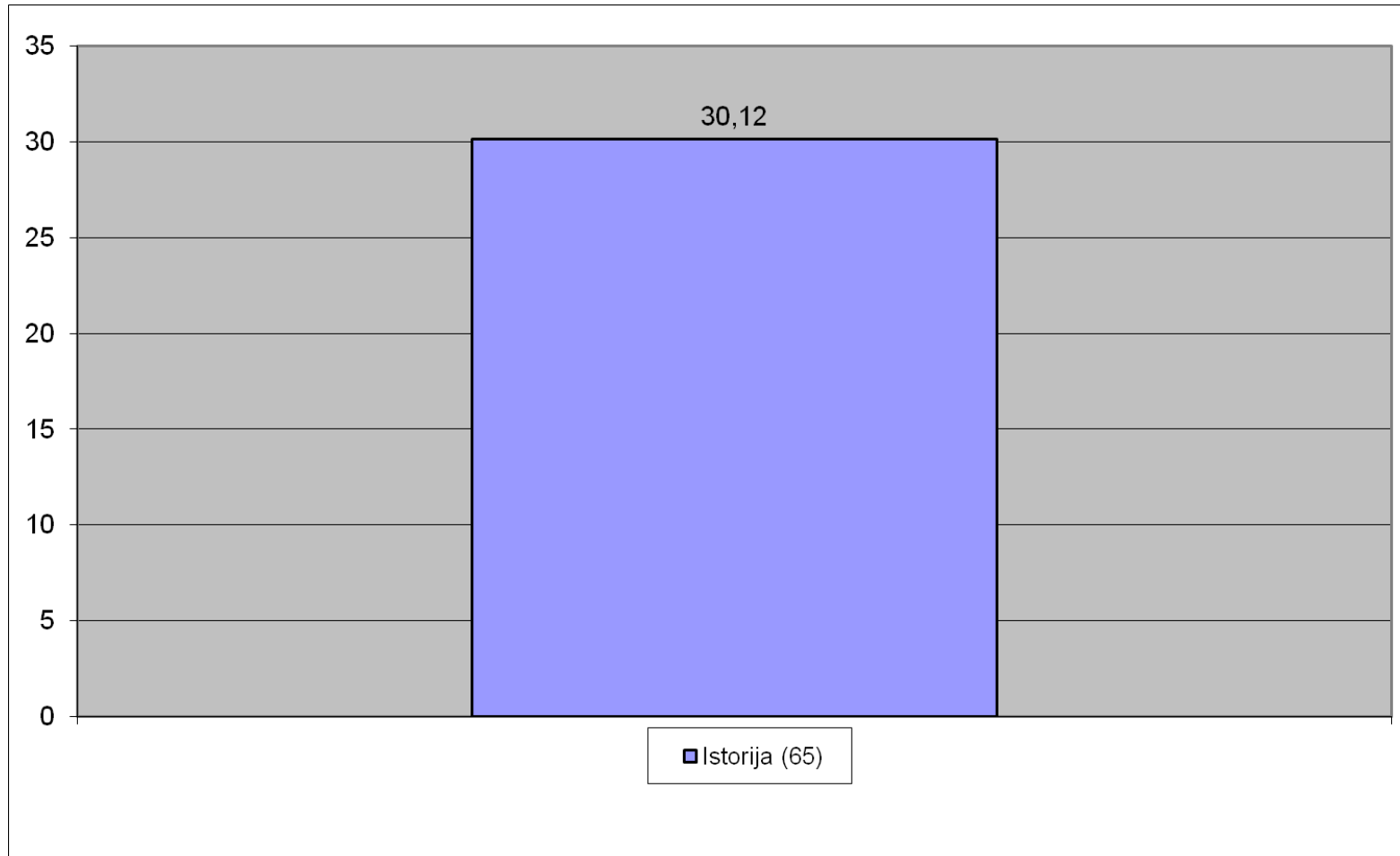
# ANGLŲ KALBOS EGZAMINAS



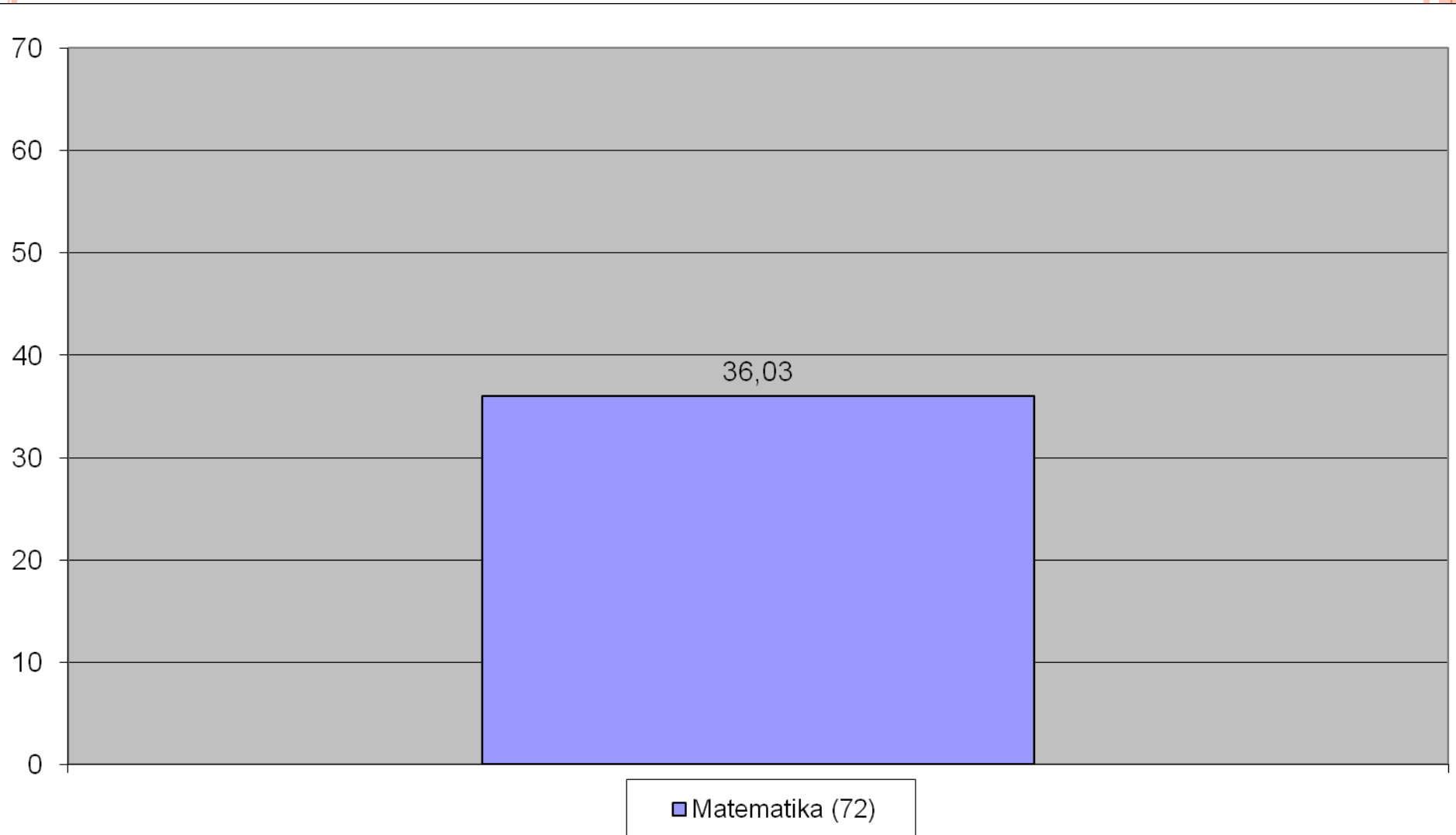
# RUSŲ KALBA



# ISTORIJS EGZAMINAS

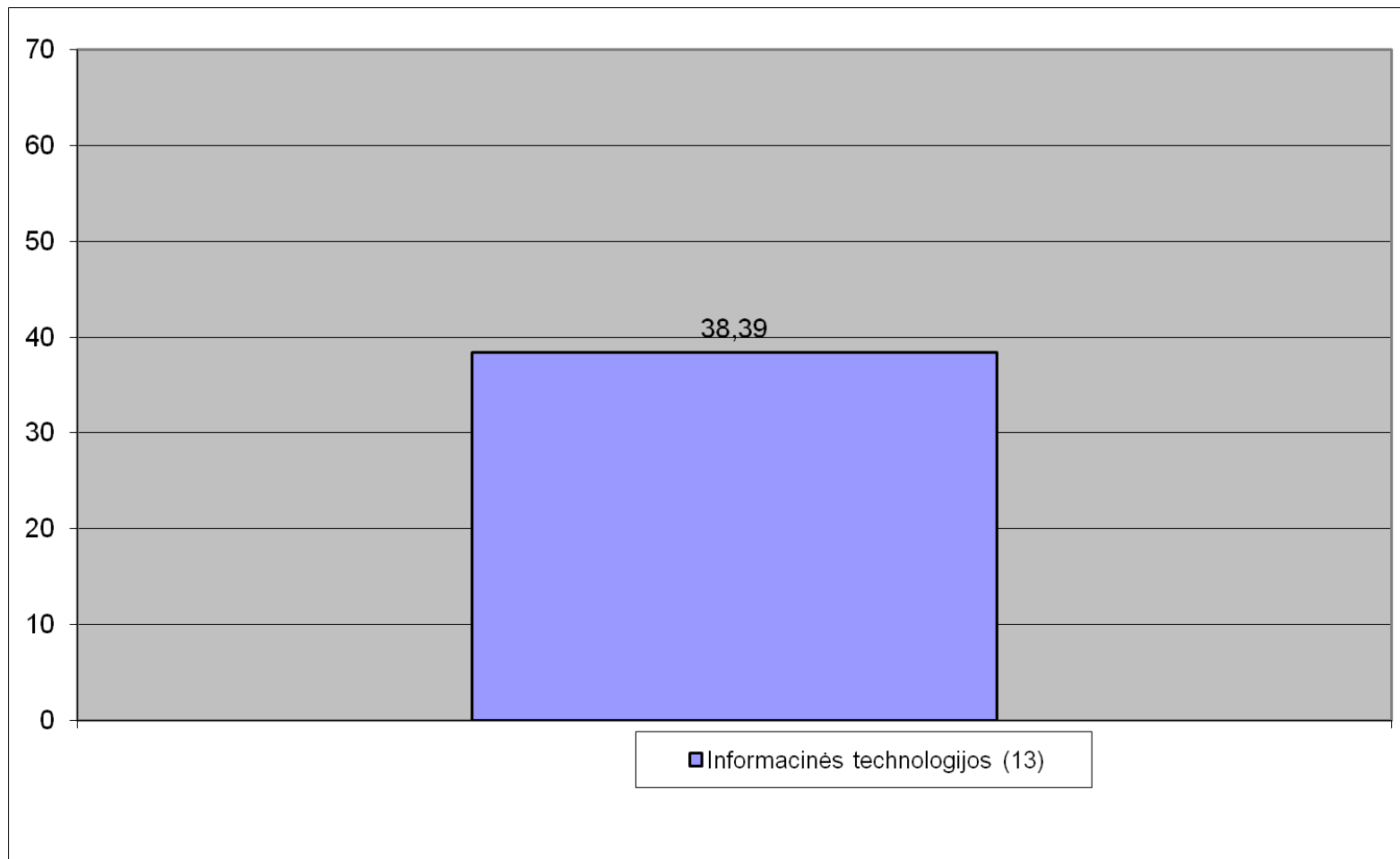


# MATEMATIKOS EGZAMINAS

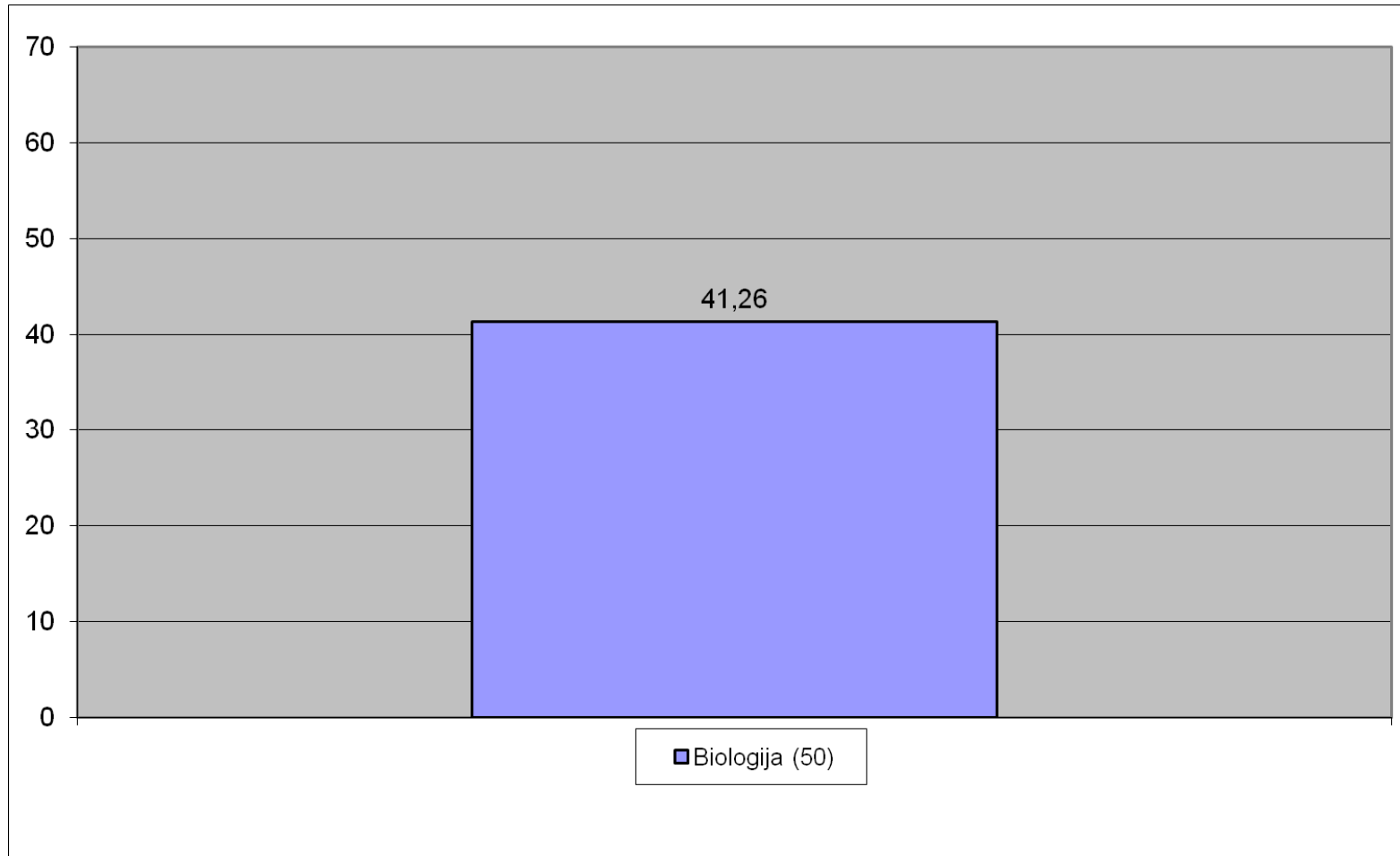




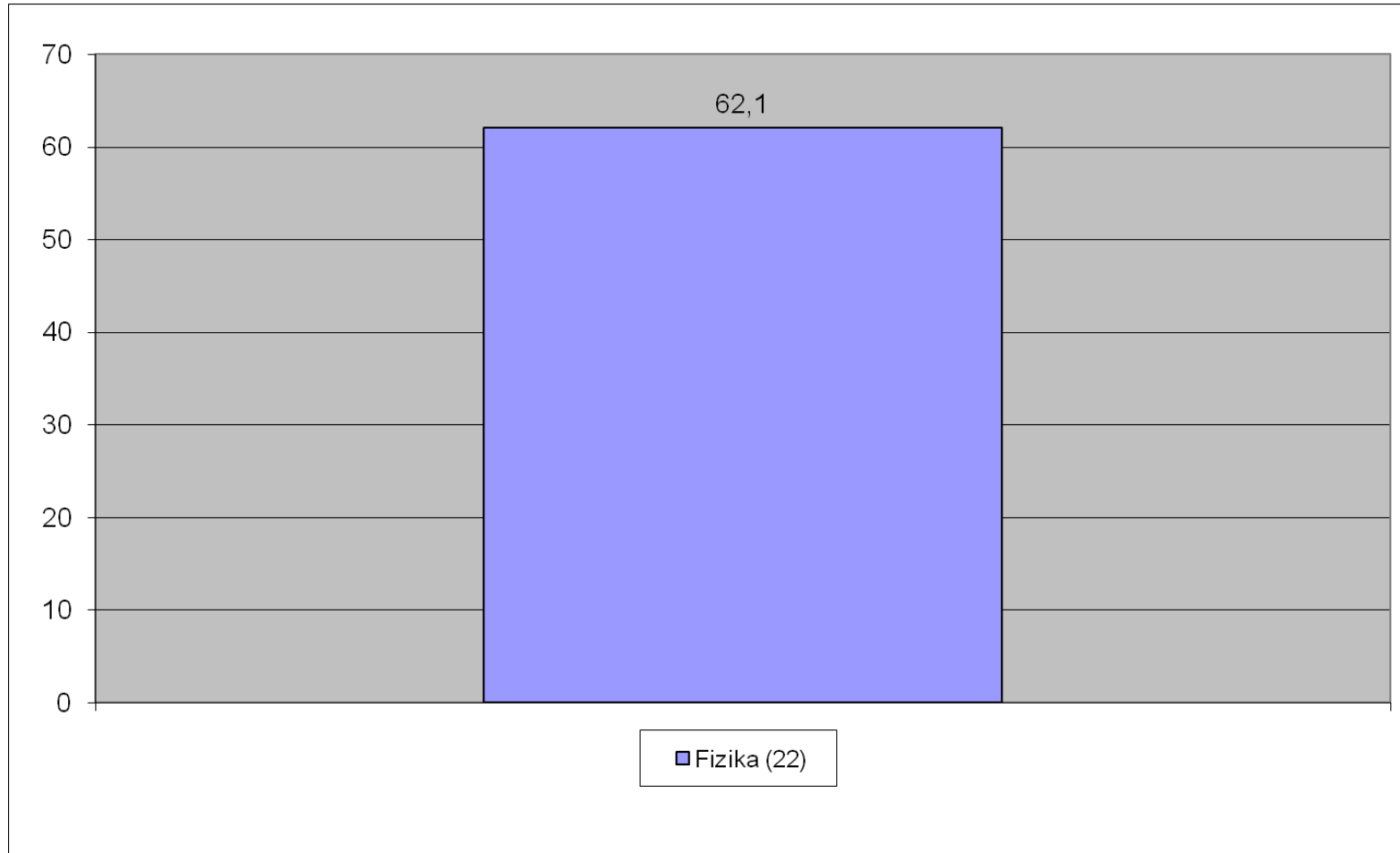
# INFORMACINIŲ TECHNOLOGIJŲ EGZAMINAS



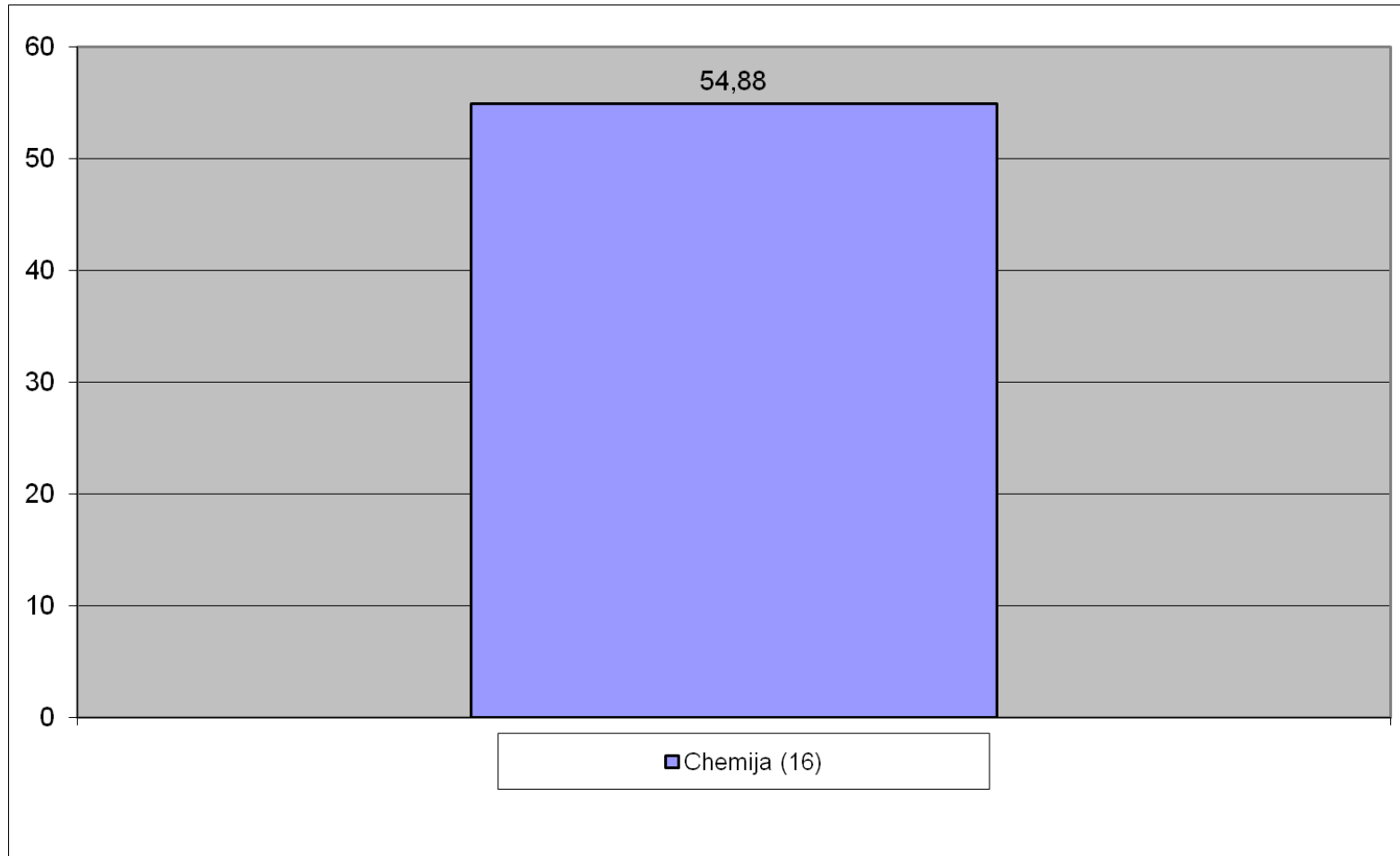
# BIOLOGIJOS EGZAMINAS



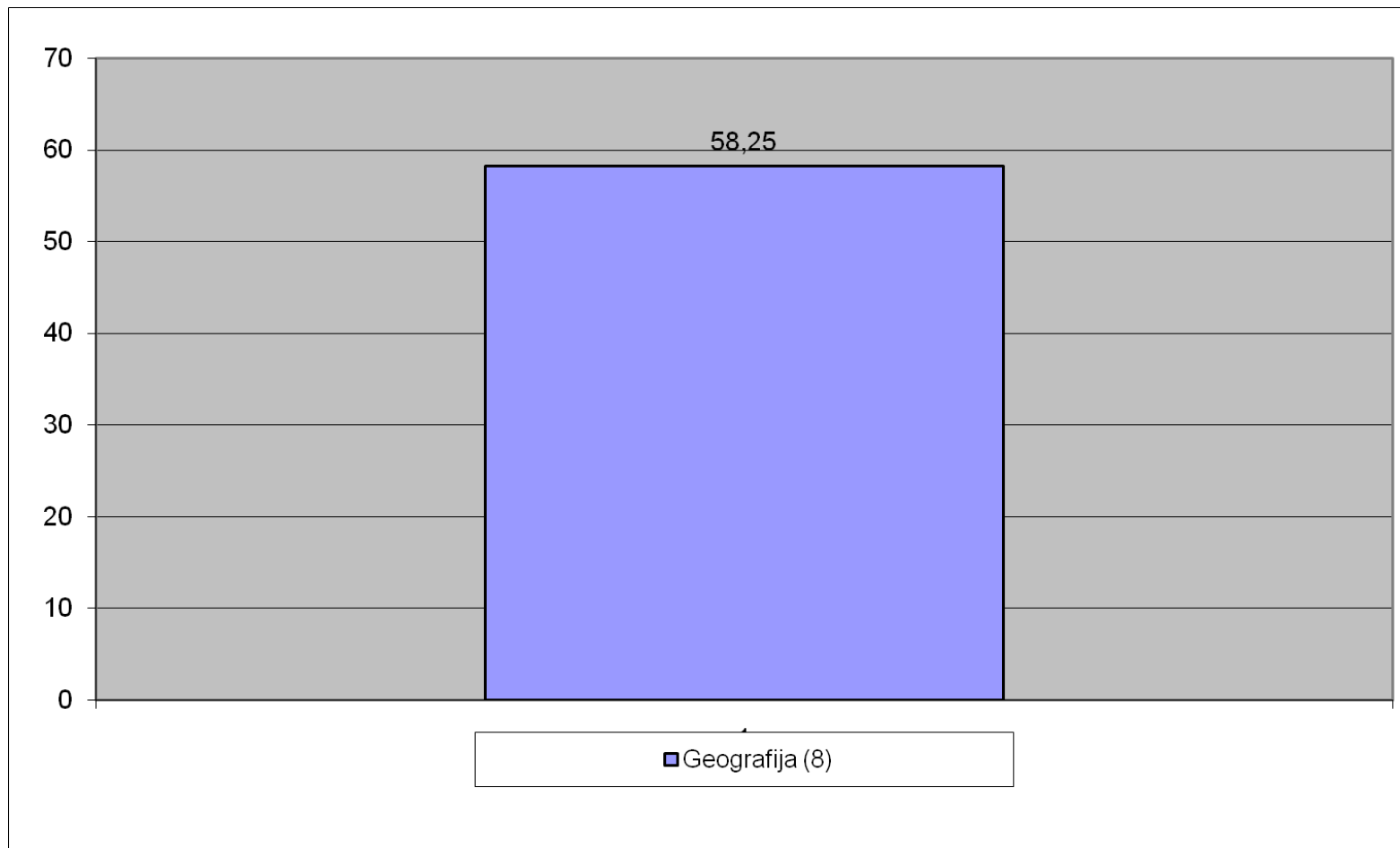
# FIZIKOS EGZAMINAS



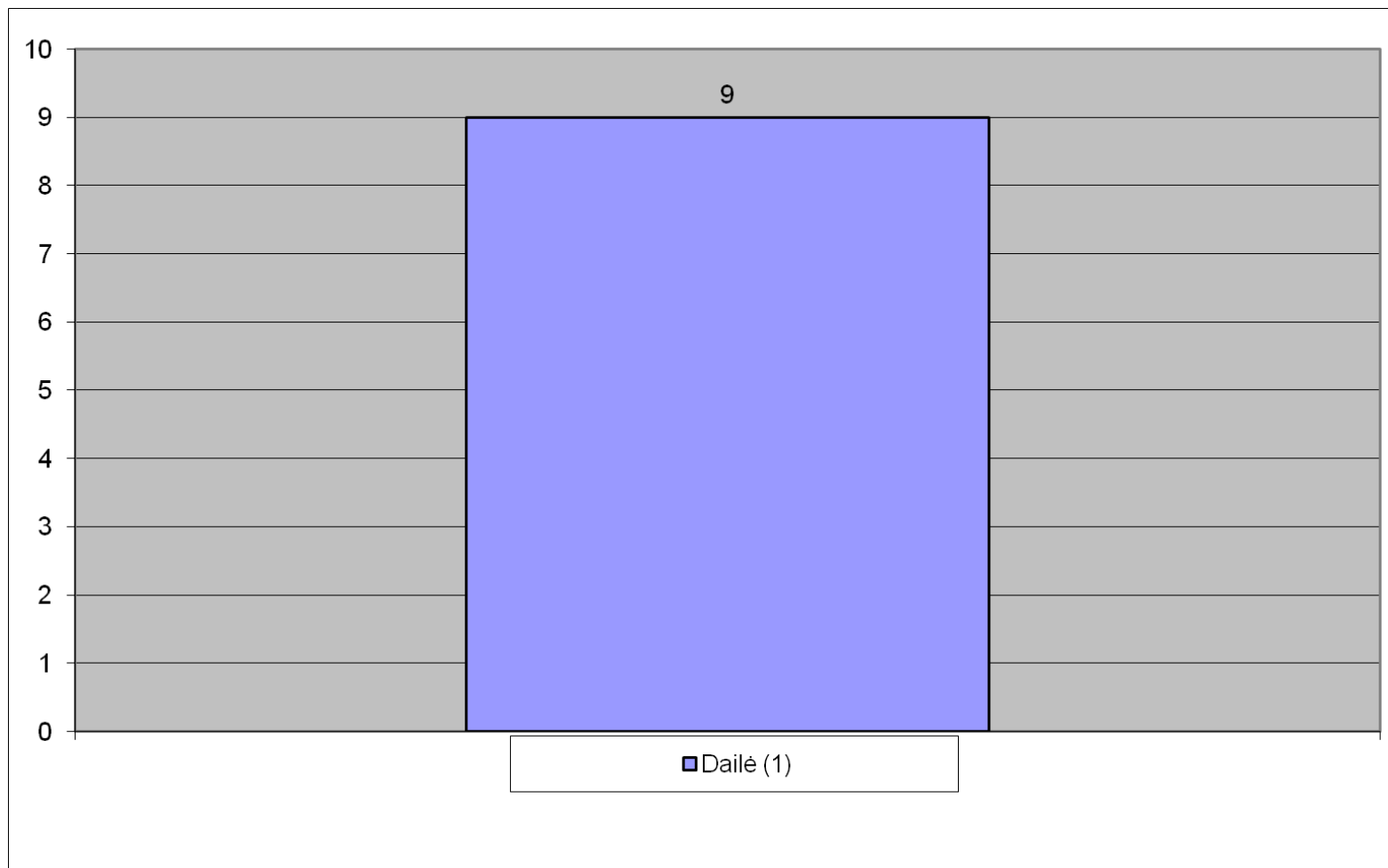
# CHEMIJOS EGZAMINAS



# GEOGRAFIJA

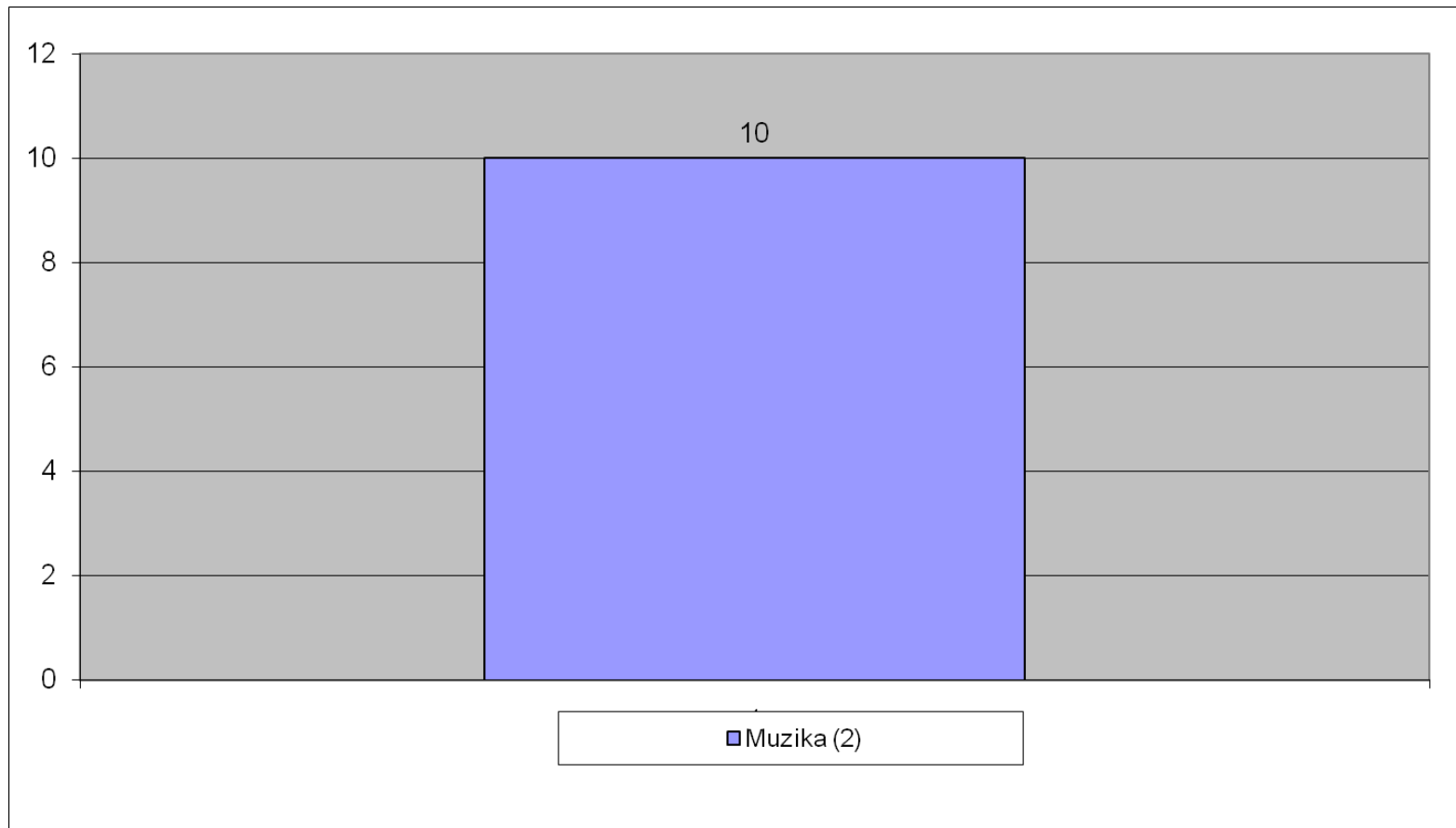


# DAILĖ (MOKYKLINIS EGZAMINAS)



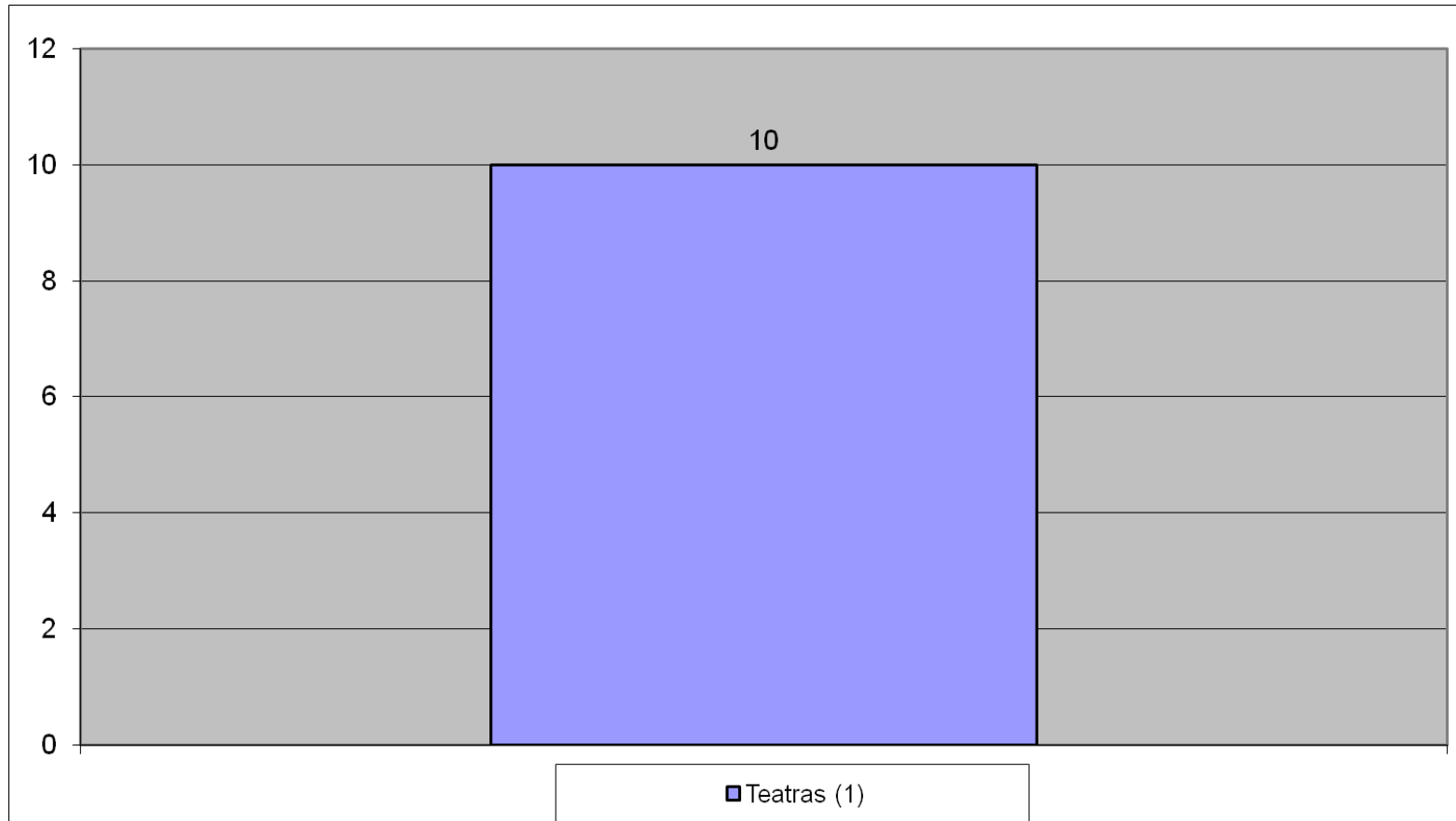
# MUZIKA

## (MOKYKLINIS EGZAMINAS)



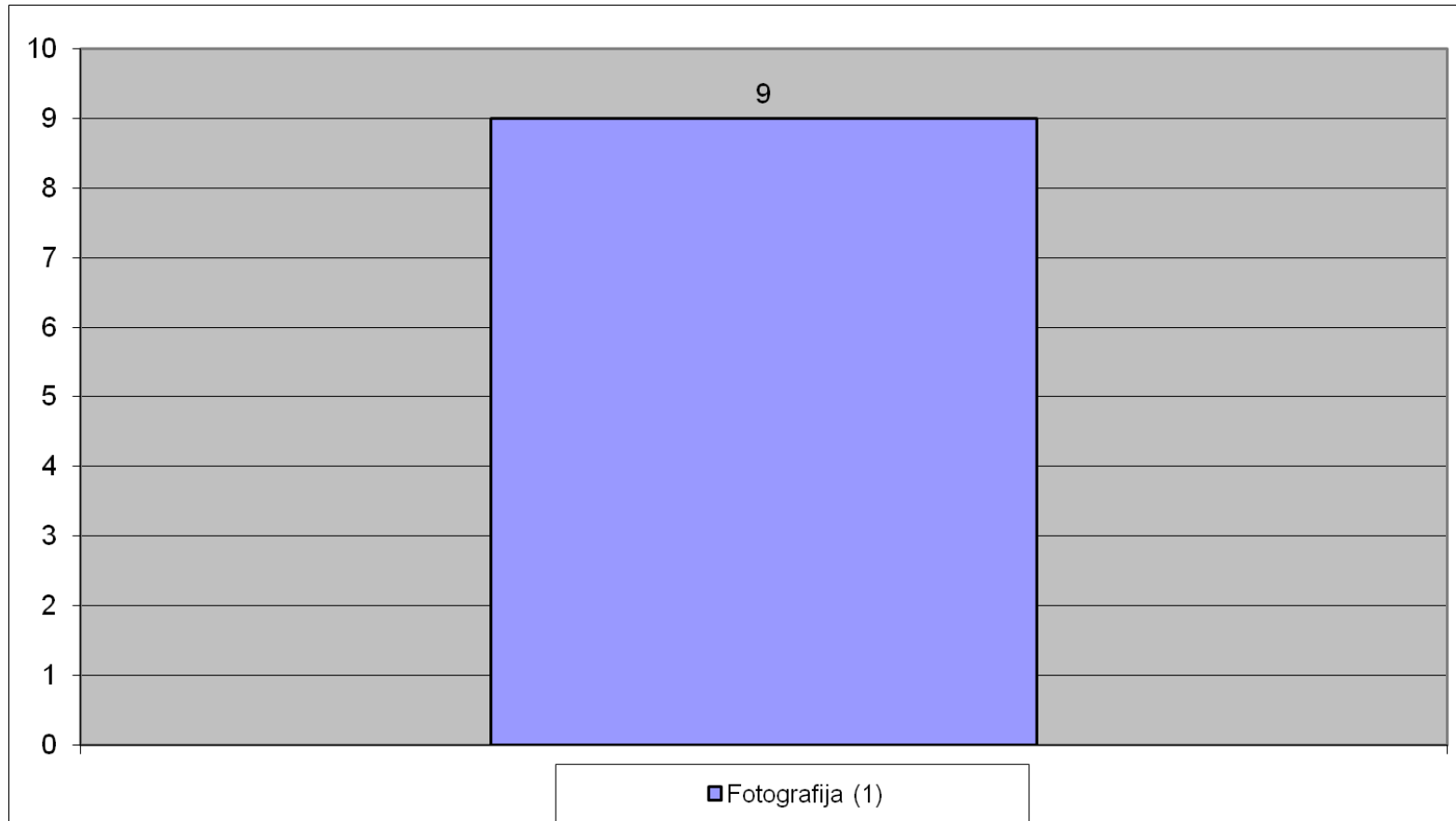
# TEATRAS

## (MOKYKLINIS EGZAMINAS)

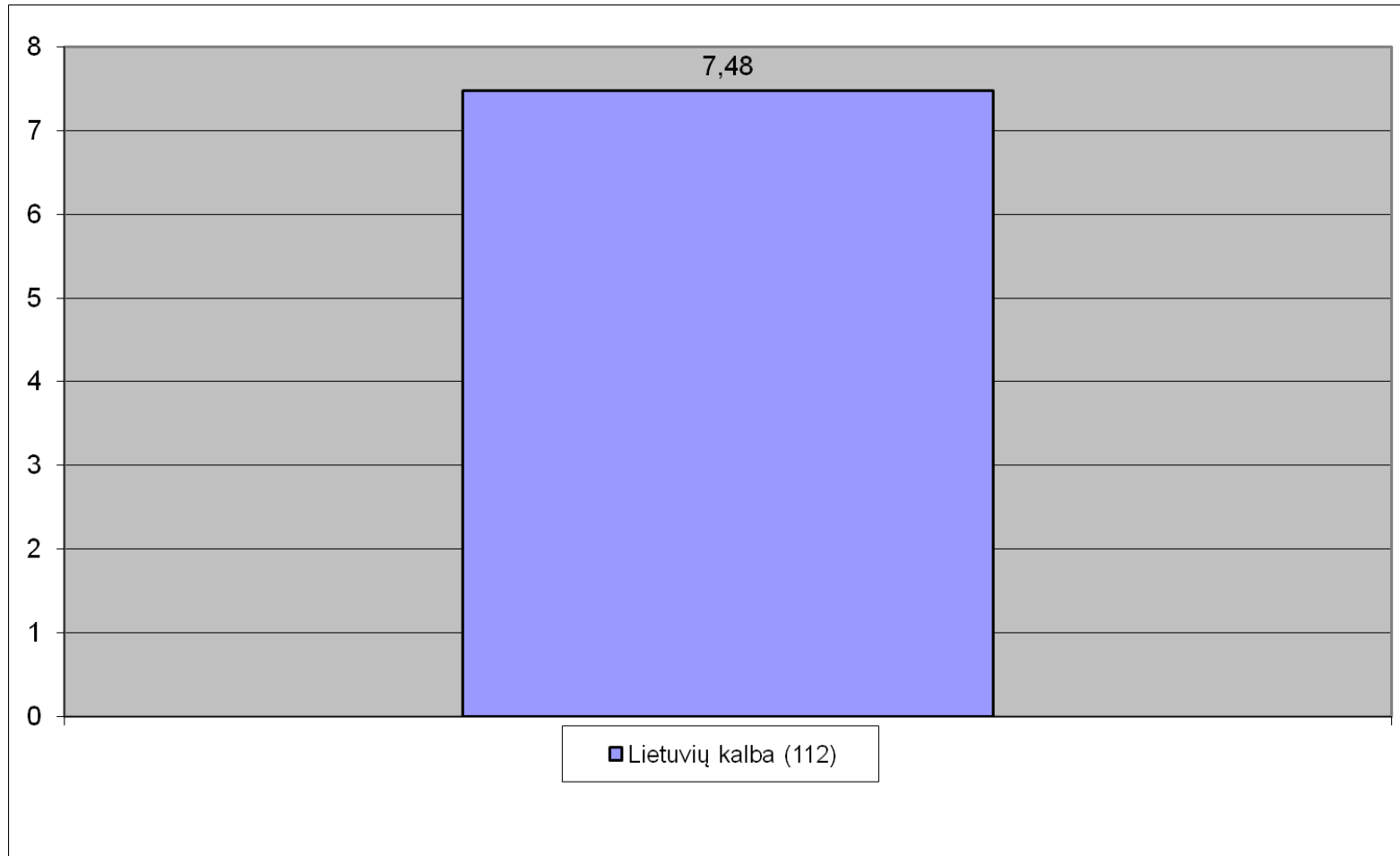




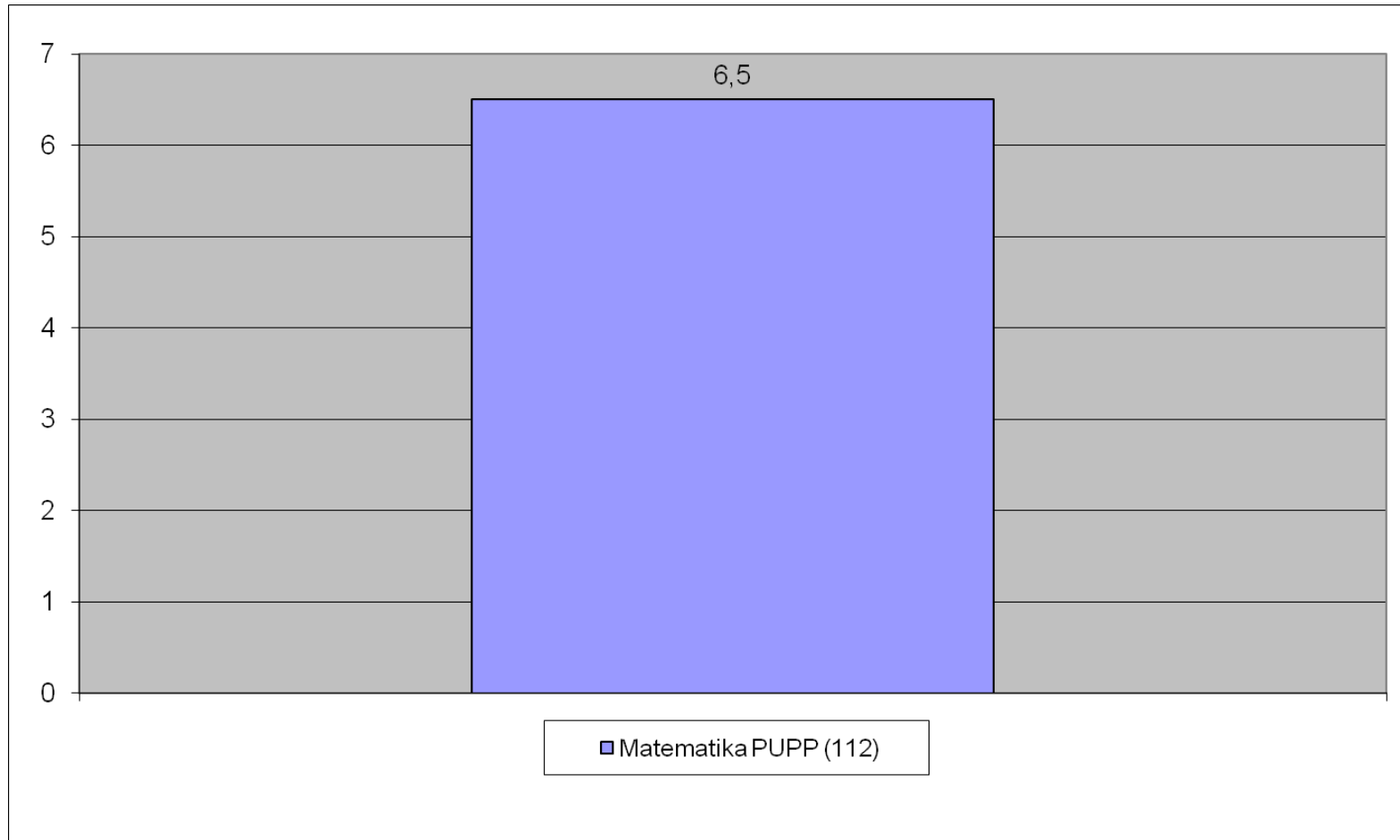
# FOTOGRAFIJA (MOKYKLINIS EGZAMINAS)



# LIETUVIŲ KALBOS PUPP



# MATEMATIKOS PUPP



**ŠILUTĖS VYDŪNO GIMNAZIJOS  
ABITURIENTŲ 2013–2014 M. M.  
PIRMOJO PUSMEČIO DALYKŲ  
IŠPLĖSTINIŲ/B2 KURSŲ  
PAŽYMIŲ ANALIZĖ, REMIANTIS  
VBE ĮVERTINIMAIS**



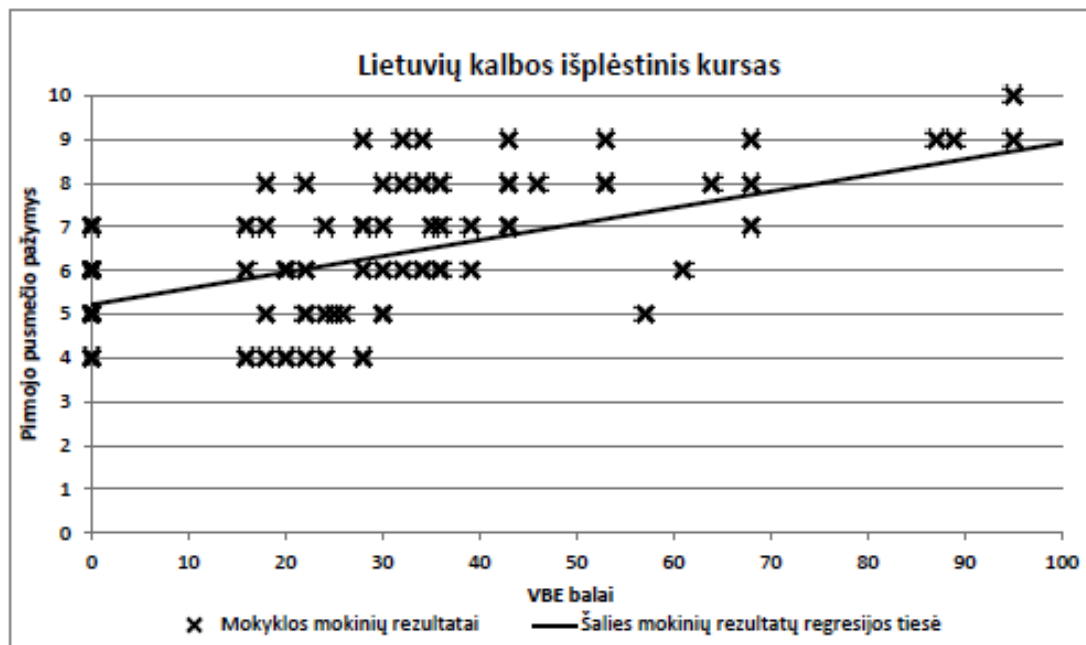
# MOKYKLOS ABITURIENTŲ PASIRINKTŲ DALYKŲ IŠPLĖSTINIŲ KURSŲ PIRMOJO PUSMEČIO PAŽYMIŲ IR ATITINKAMŲ VBE ĮVERTINIMŲ PALYGINIMAS SU VERTINIMO TENDENCIJOMIS ŠALYJE

Šiame skyriuje pateikiamos mokinių 2013–2014 m.m. pirmojo pusmečio dalykų išplėstinių kursų pažymių ir atitinkamų dalykų VBE įvertinimų taškinės ir stulpelinės diagramos, vaizdžiai parodančios skirtumus tarp mokyklinių pažymių ir VBE įvertinimų. Taškinėse diagramose tašku vaizduojamas kiekvienas mokyklos mokinytis, laikęs dalyko VBE egzaminą. Šiose diagramose taip pat pateikiama regresijos tiesė tarp šalies bendrojo ugdymo mokyklų mokinių 2013–2014 m.m. pirmojo pusmečio dalykų pažymių ir atitinkamų VBE įvertinimų. Pagal taškų ir tiesės tarpusavio padėtį galima spręsti, ar dalykų mokymosi pasiekimų vertinimas pažymiais mokykloje atitinka šalyje susiformavusias vertinimo tendencijas, ar ne. Jei, pavyzdžiui, dauguma taškų taškinėje diagramoje yra virš regresijos tiesės, tai tikėtina, kad už tuos pačius mokymosi pasiekimus mokykloje rašomi aukštesni pažymiai nei vidutiniškai šalyje. Ir atvirkščiai, jei dauguma taškų yra žemiau tiesės, tai tikėtina, kad mokykloje rašomi žemesni pažymiai nei vidutiniškai šalyje.

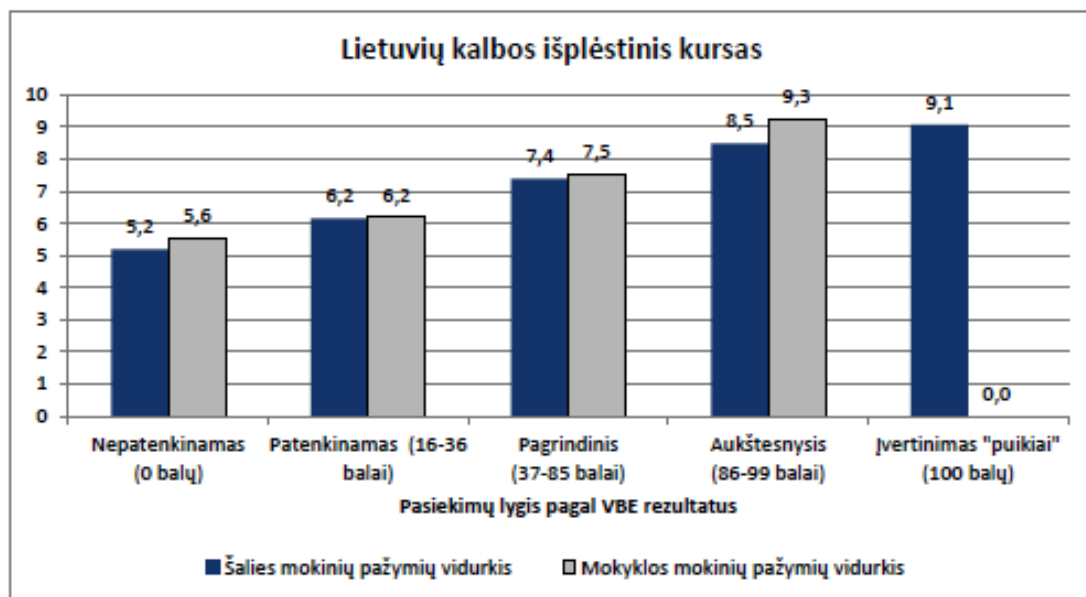
Stulpelinėse diagramose mokiniai, laikiusieji atitinkamo dalyko VBE, sugrupuoti pagal egzamino pasiekimų lygius. Šiose diagramose mokyklos mokinių, pagal VBE rezultatus pasiekusių patenkinamą, pagrindinį aukštesnįjį pasiekimų lygį, taip pat nepasiekusių patenkinamo lygio ar įvertintų „puikiai“, 2013–2014 m.m. pirmojo pusmečio dalykų išplėstinių kursų (užsienio kalbų B2 kursų) pažymių vidurkis lyginamas su to pat pasiekimų lygio (pagal VBE rezultatus) šalies bendrojo ugdymo mokyklų mokinių 2013–2014 m.m. pirmojo pusmečio dalykų išplėstinių kursų (užsienio kalbų B2 kursų) pažymių vidurkiu.



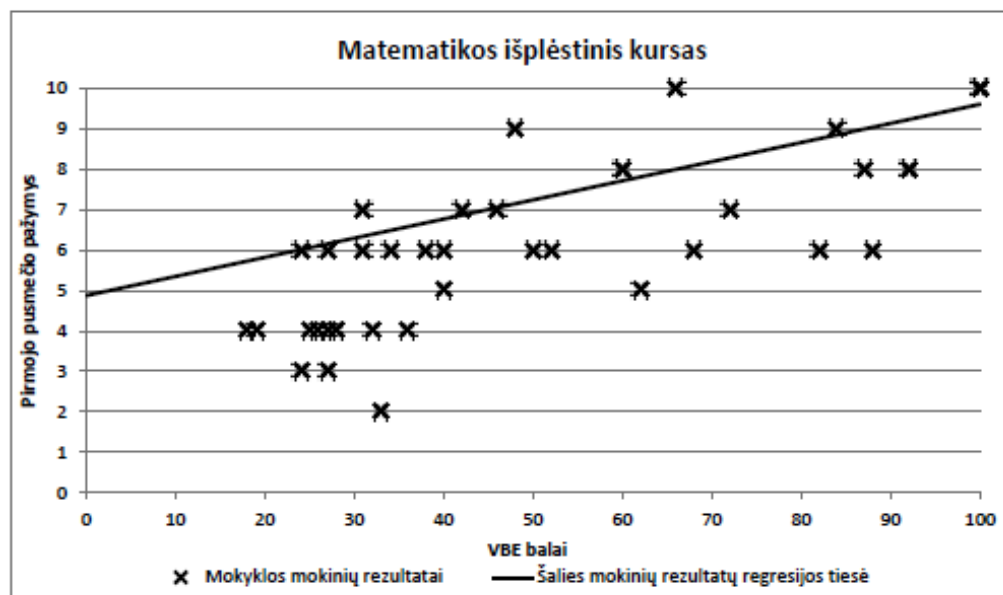
1 pav.



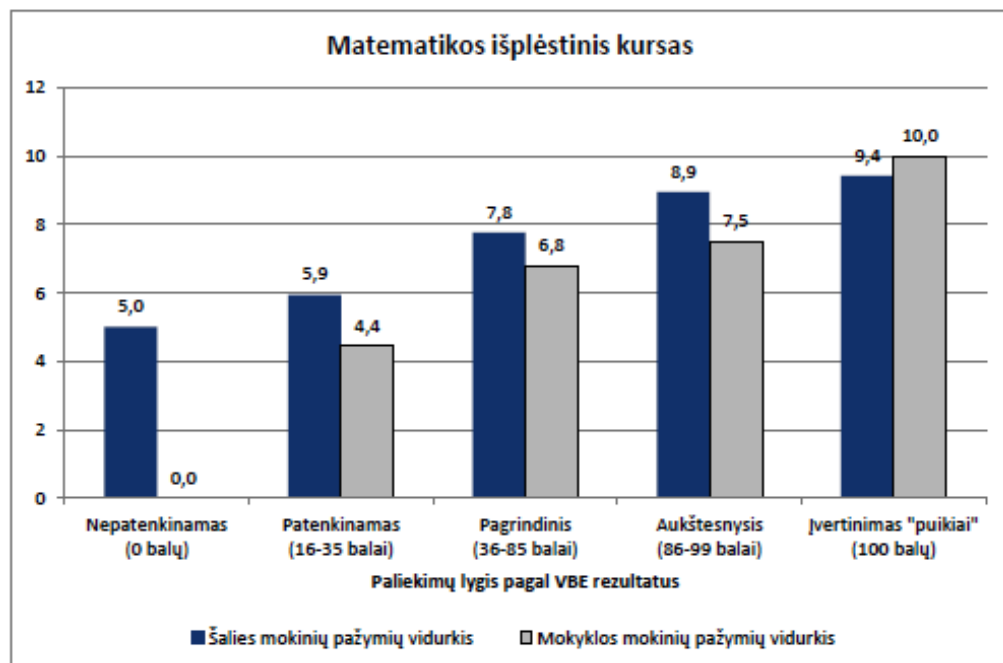
2 pav.



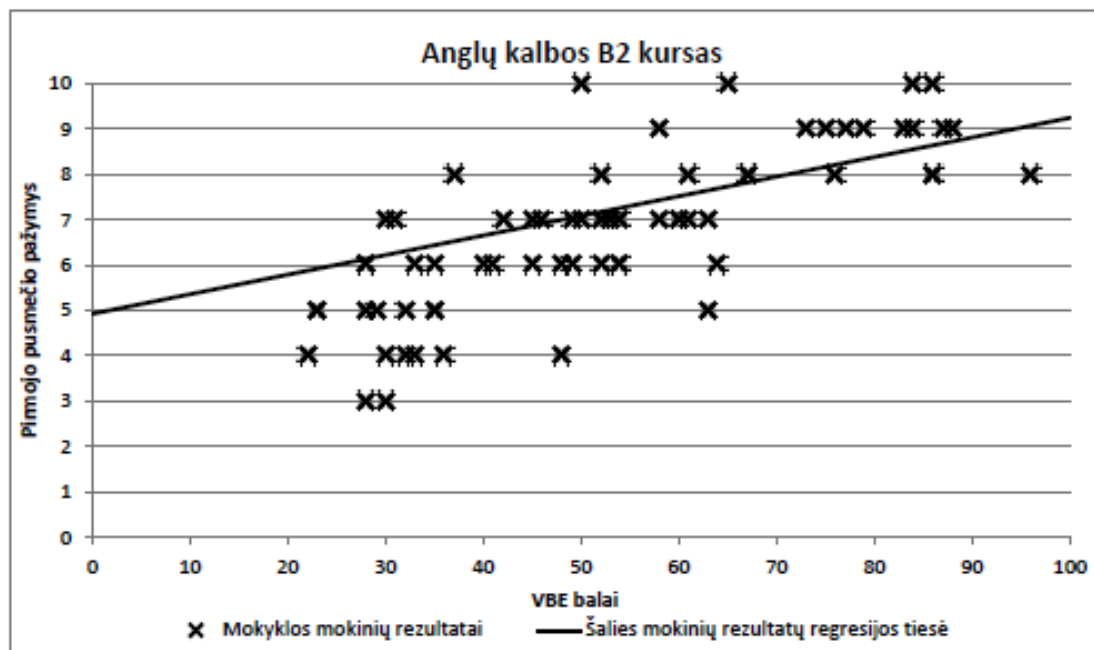
3 pav.



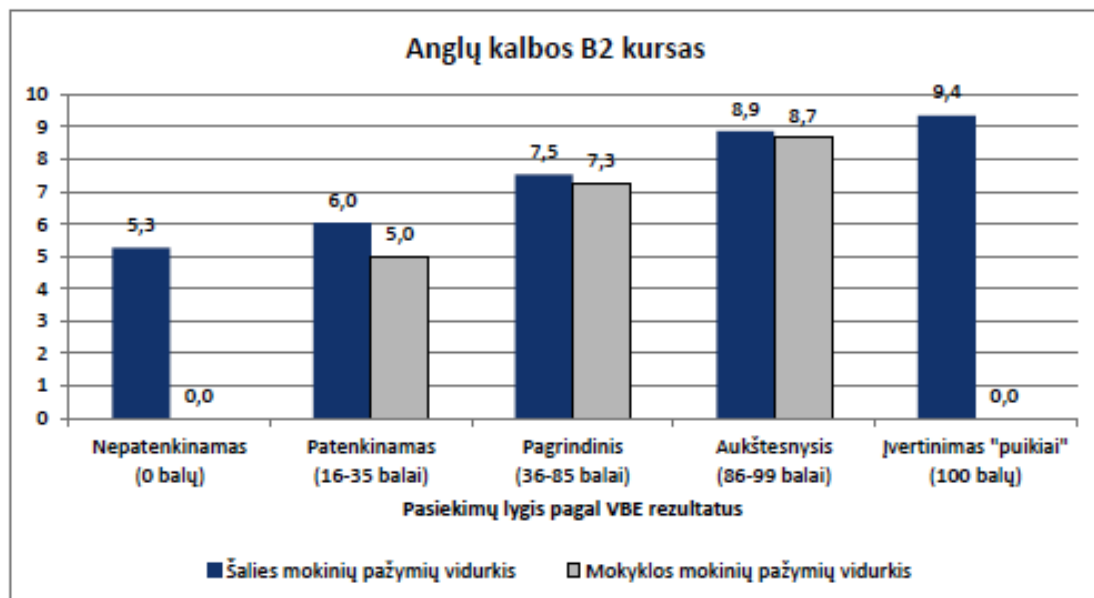
4 pav.



5 pav.

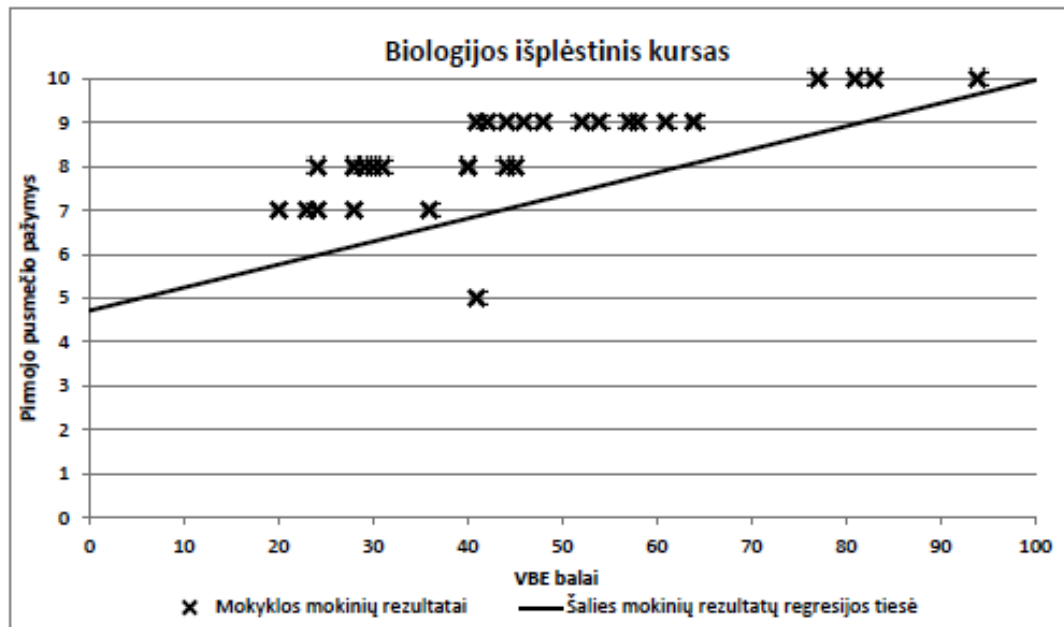


6 pav.

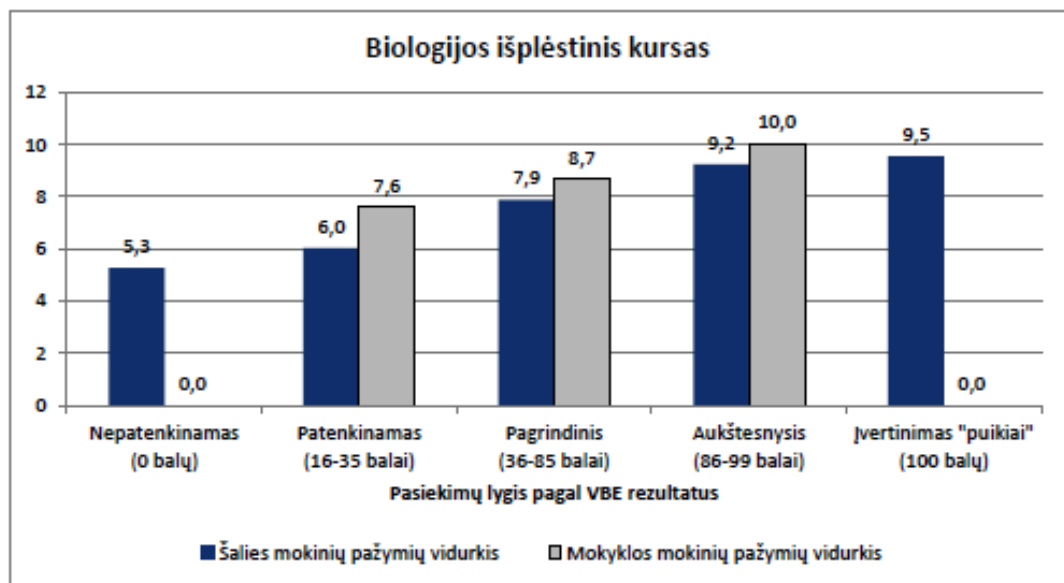




7 pav.

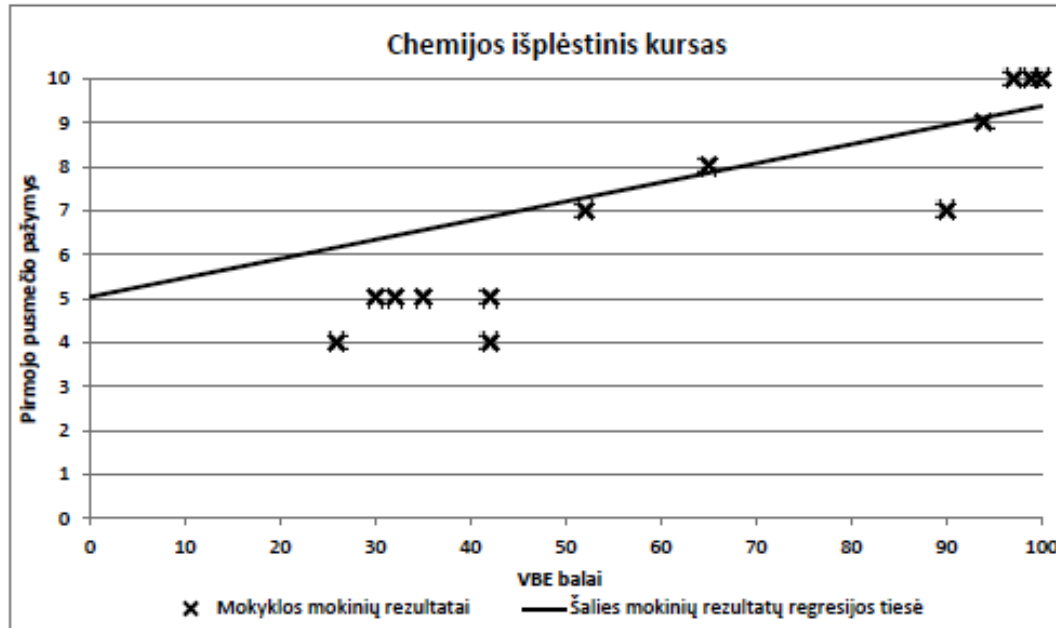


8 pav.

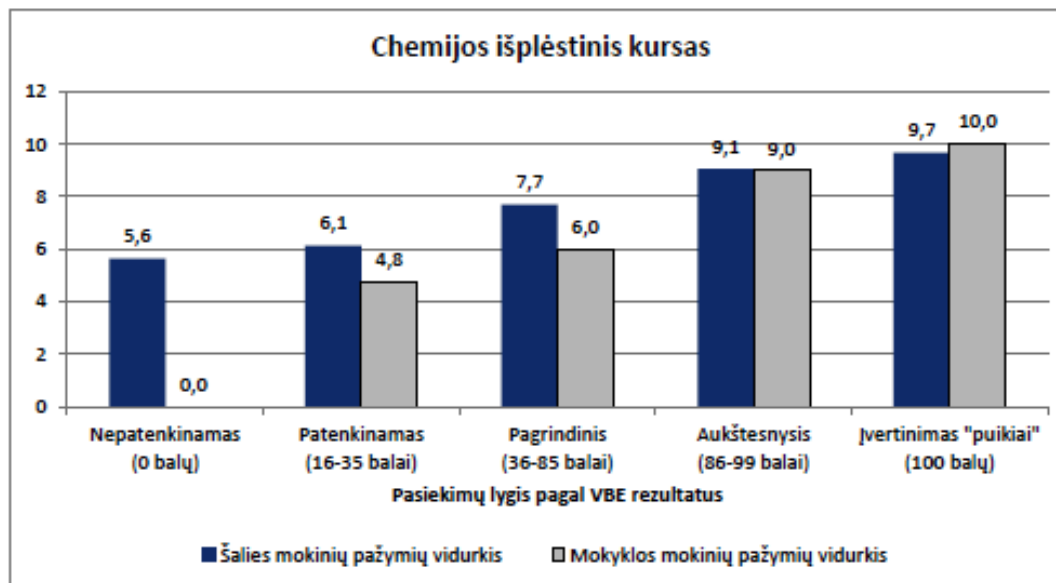


Chemijos išplėstinio kurso pažymių ir VBE rezultatų palyginimas

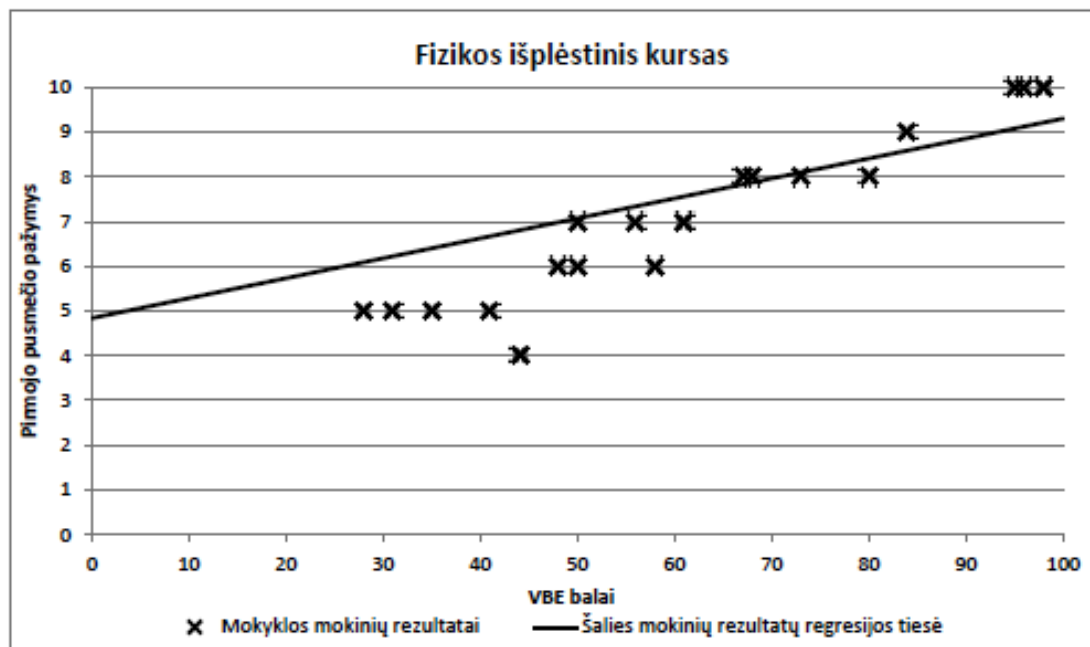
9 pav.



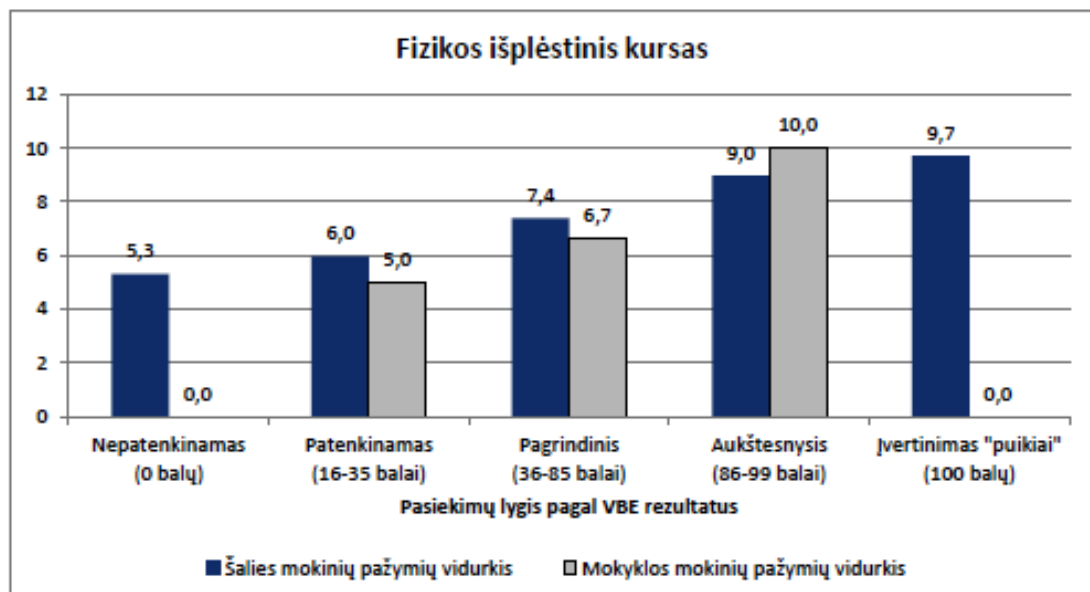
10 pav.



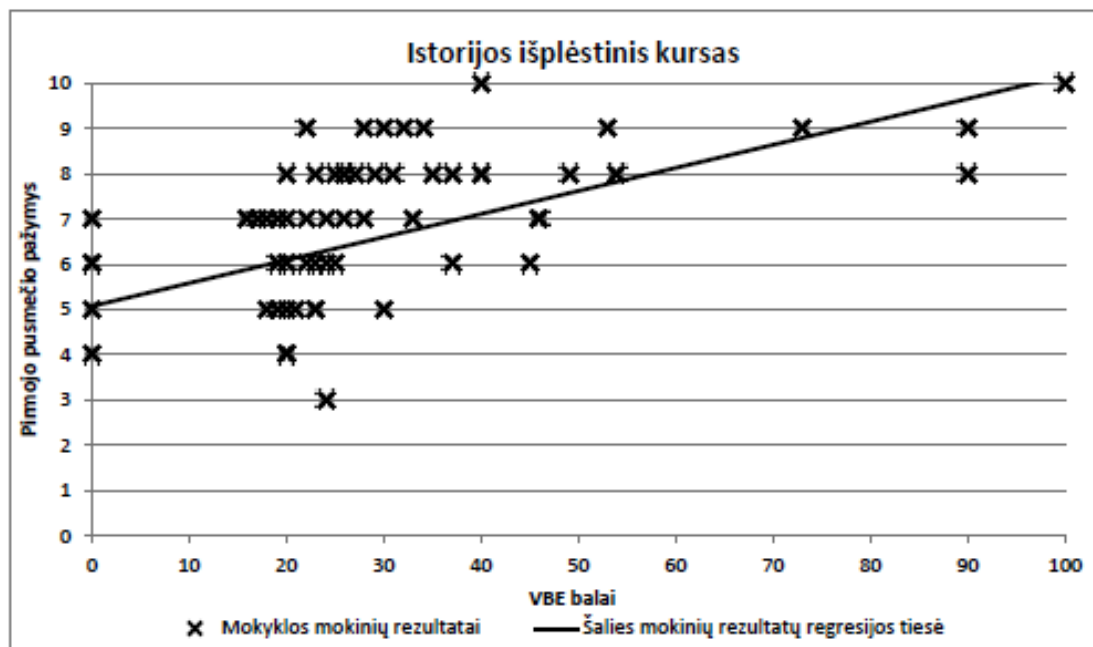
11 pav.



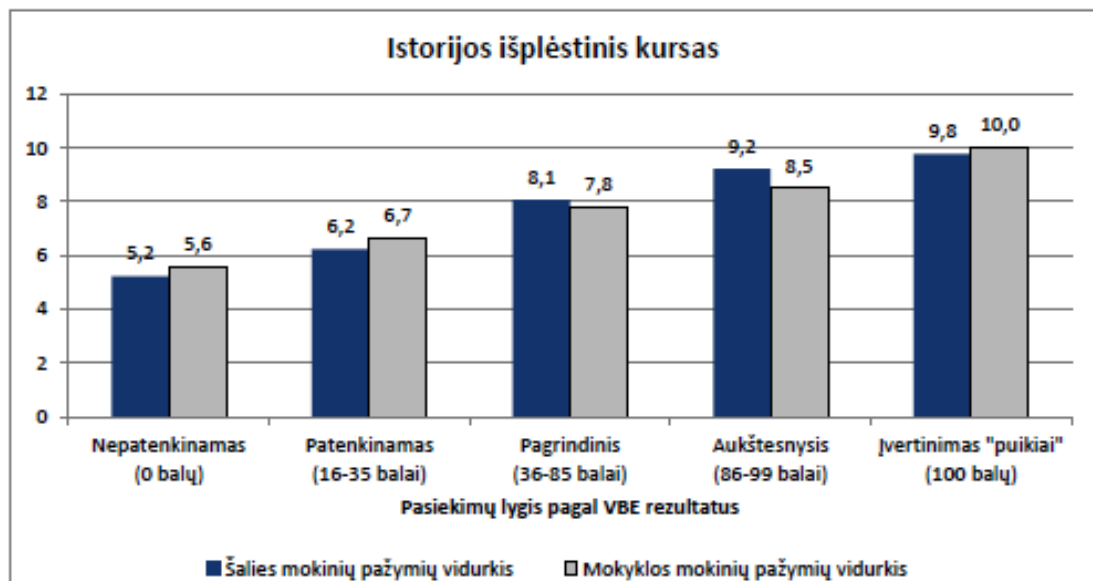
12 pav.



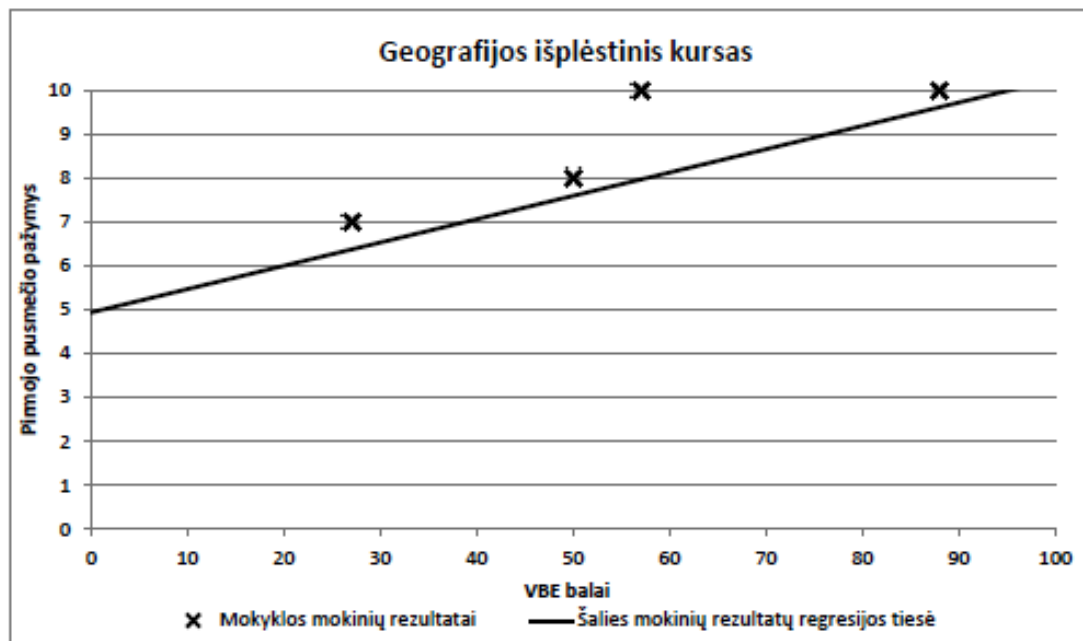
13 pav.



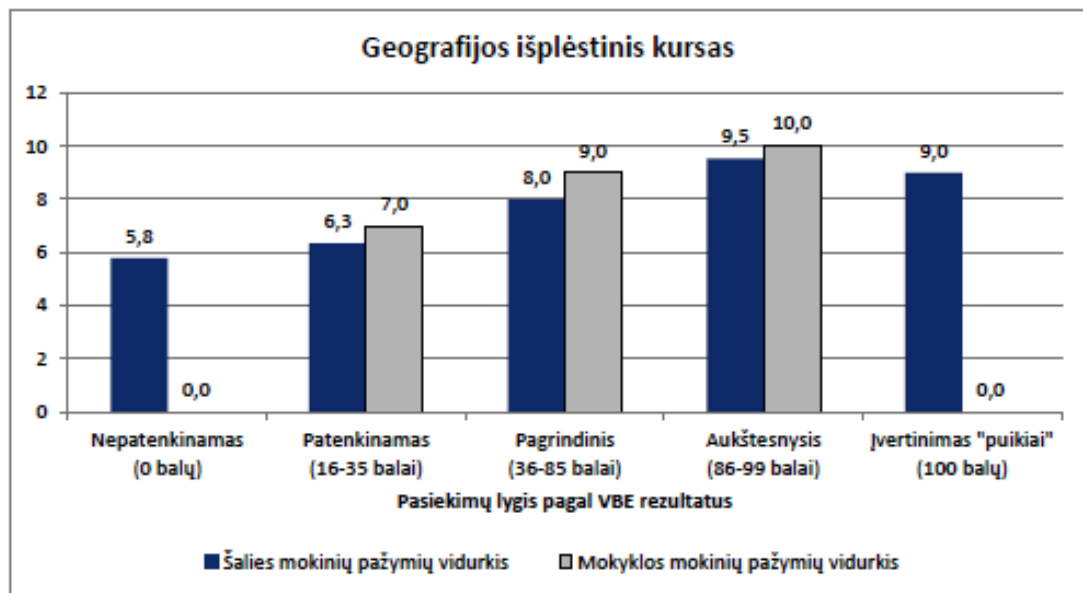
14 pav.



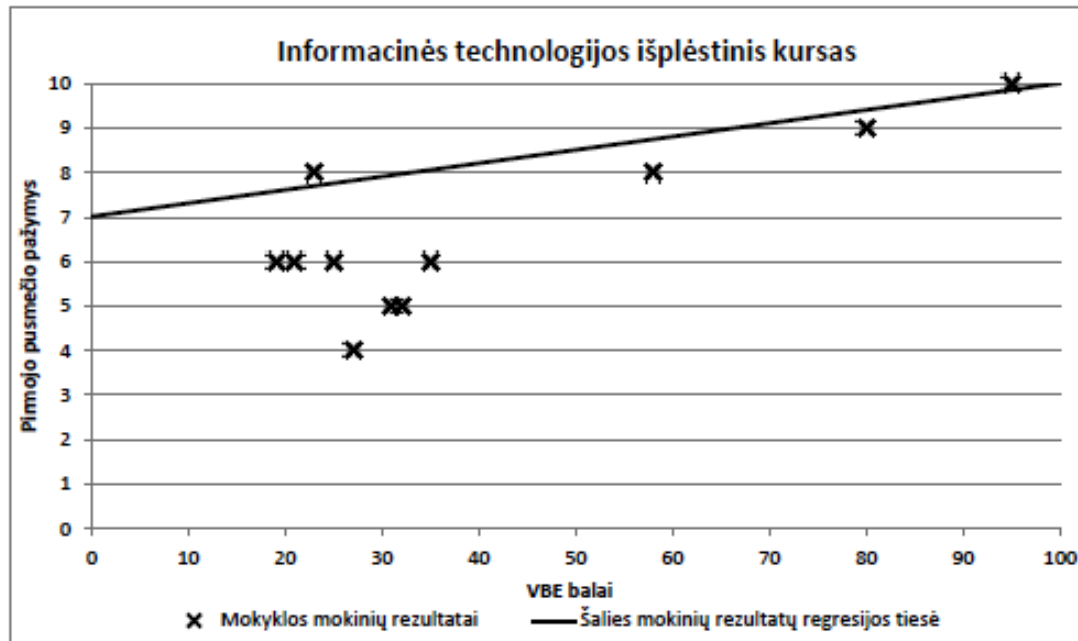
15 pav.



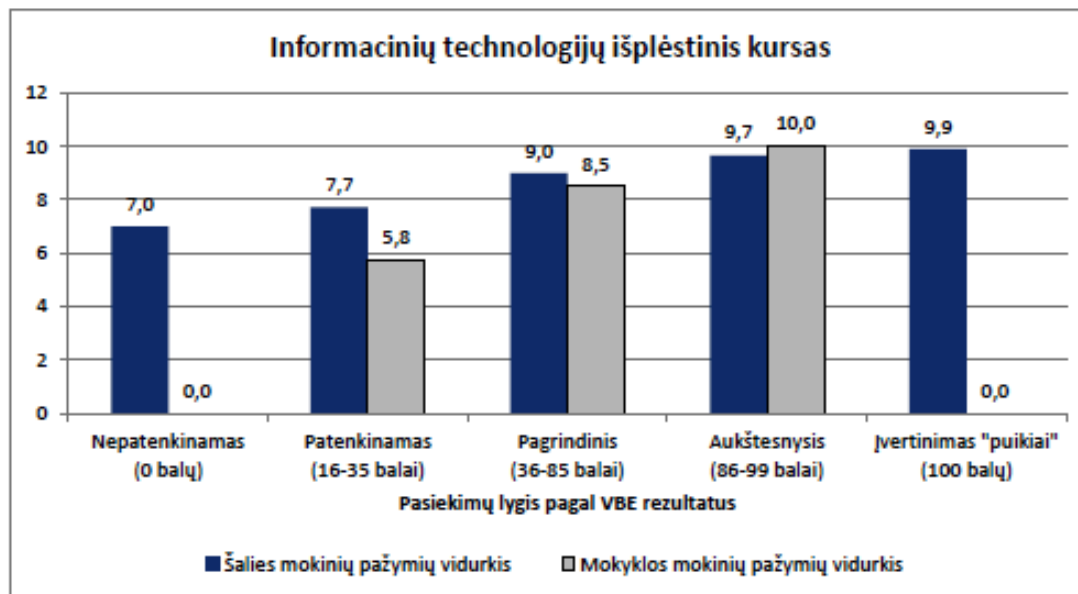
16 pav.



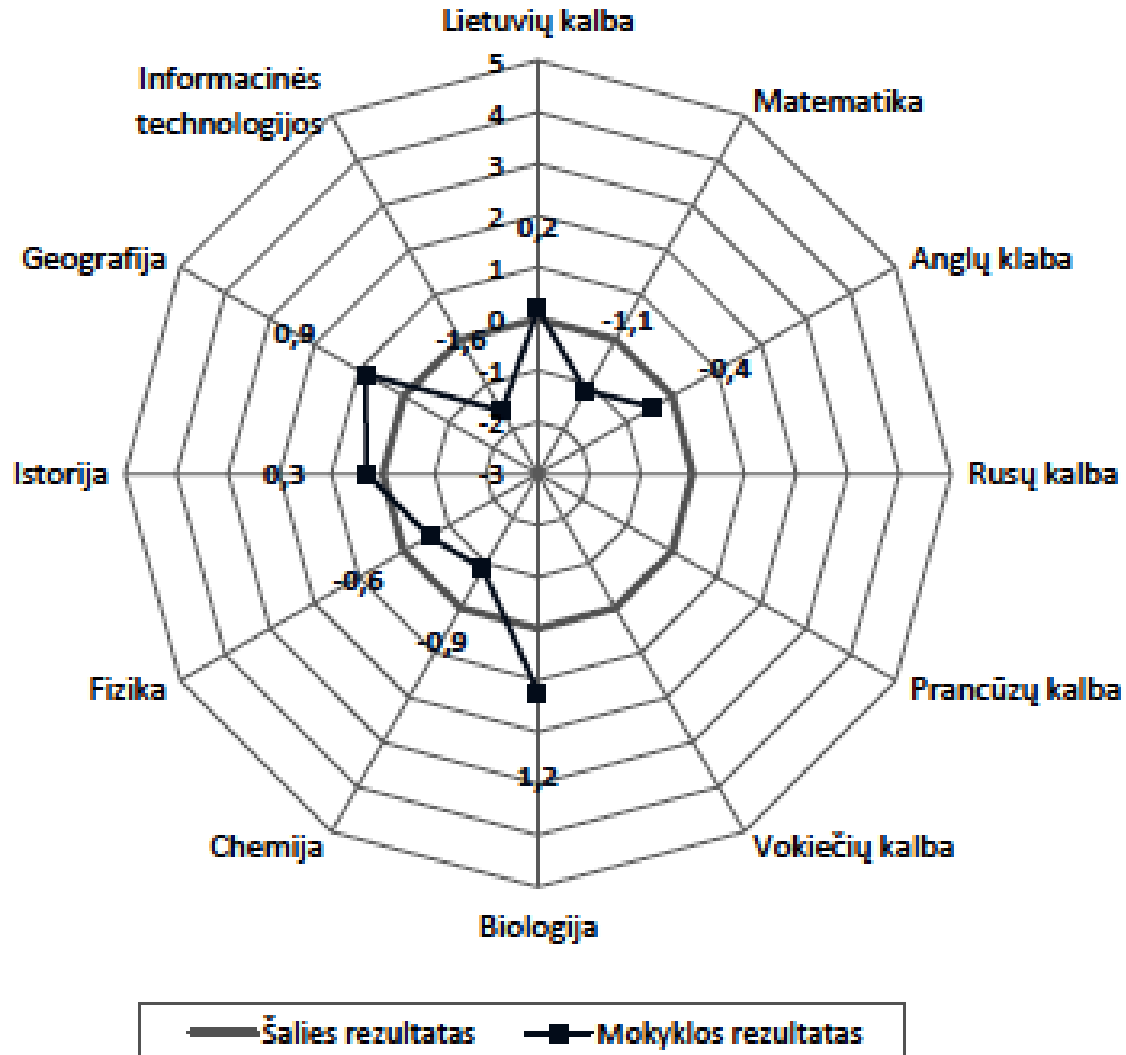
17 pav.



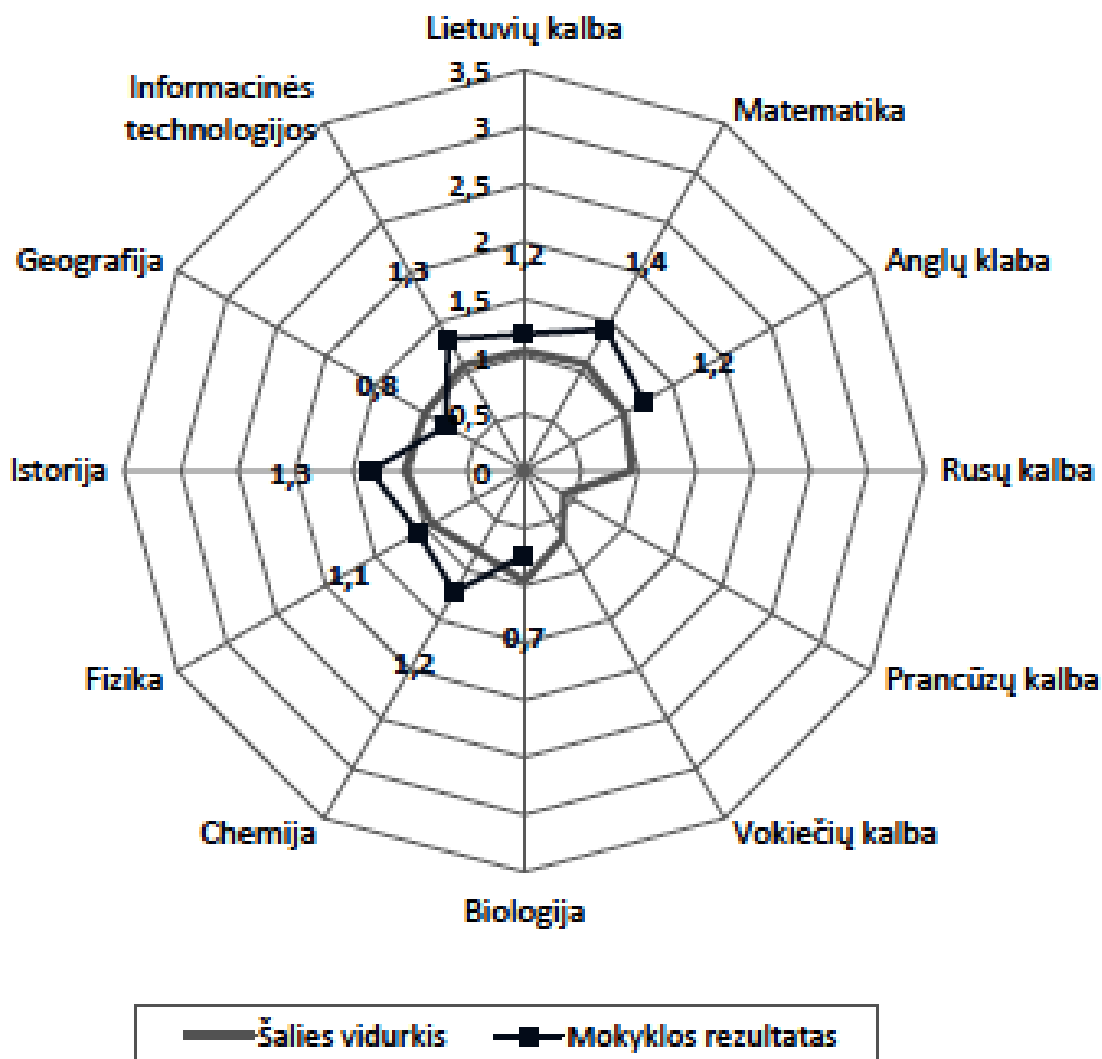
18 pav.



## Dalykų išplėstinių/B2 kursų 2013–2014 m.m. pirmojo pusmečio pažymių skirtumų nuo dalykų pažymių ir VBE rezultatų regresijos tiesės vidurkis



## Standartinė dalykų išplėstinių/B2 kursų 2013–2014 m.m. pirmojo pusmečio pažymių paklaida, lyginant su VBE rezultatais





Ačiū už dėmesį

